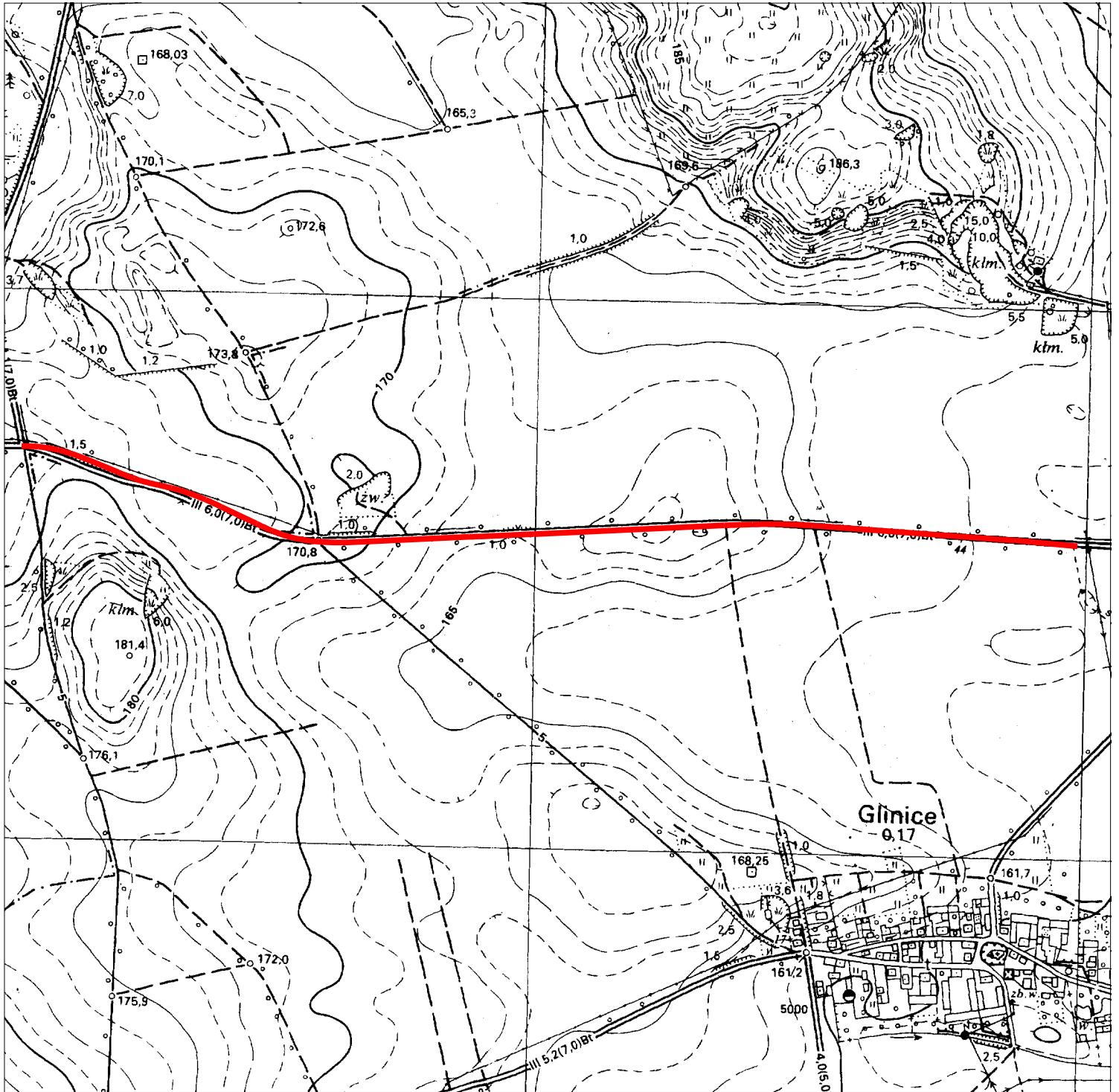


PLAN ORIENTACYJNY (skala 1:10 000)
PROJEKT PRZEBUDOWY DROGI POWIATOWEJ NR 2075D
na odcinku: od granicy gminy Sobótka
do skrzyżowania z drogą nr 1989D (gm. Jordanów Śląski),



LEGENDA

 **Projektowany odcinek**

RYS NR 1