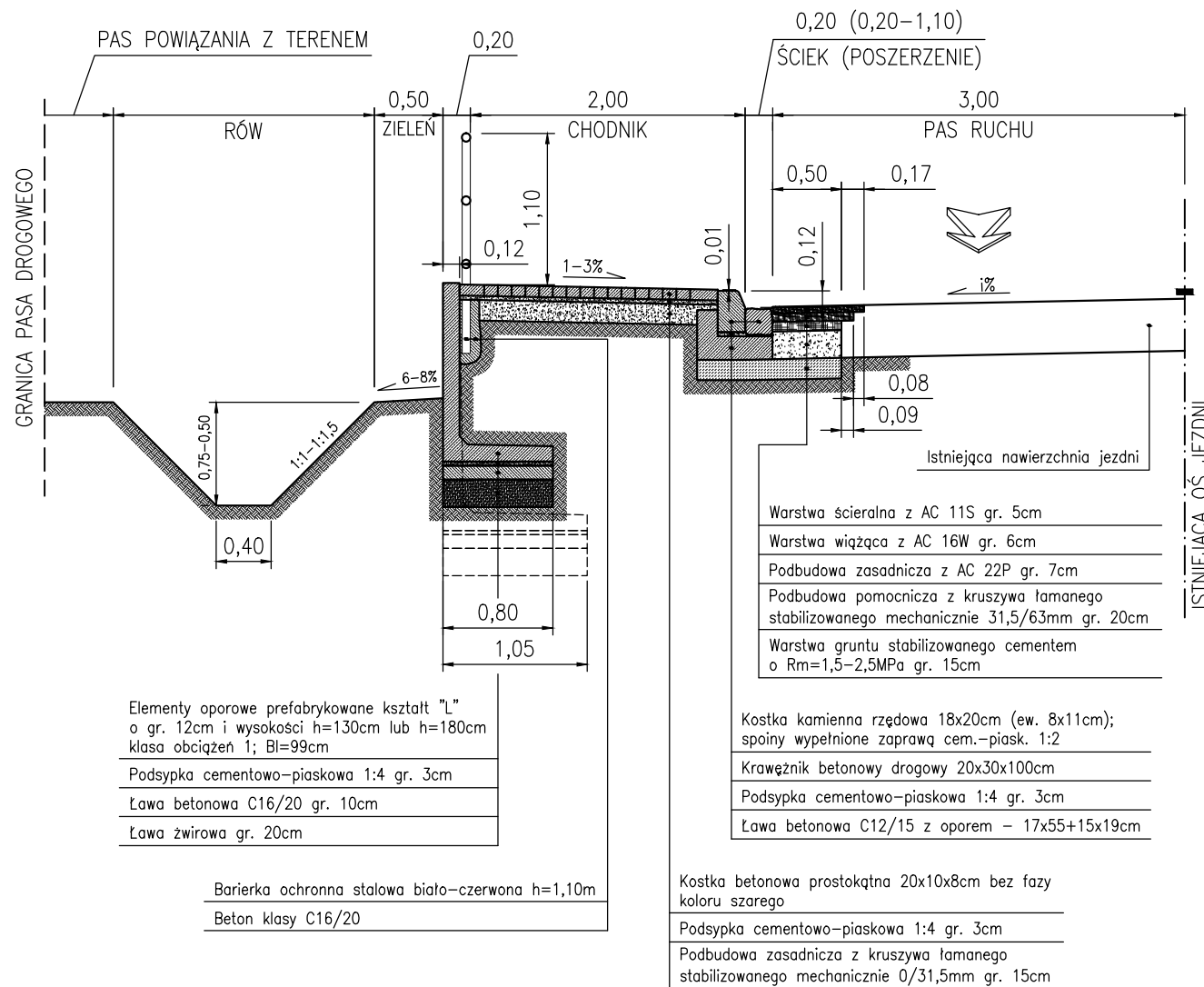


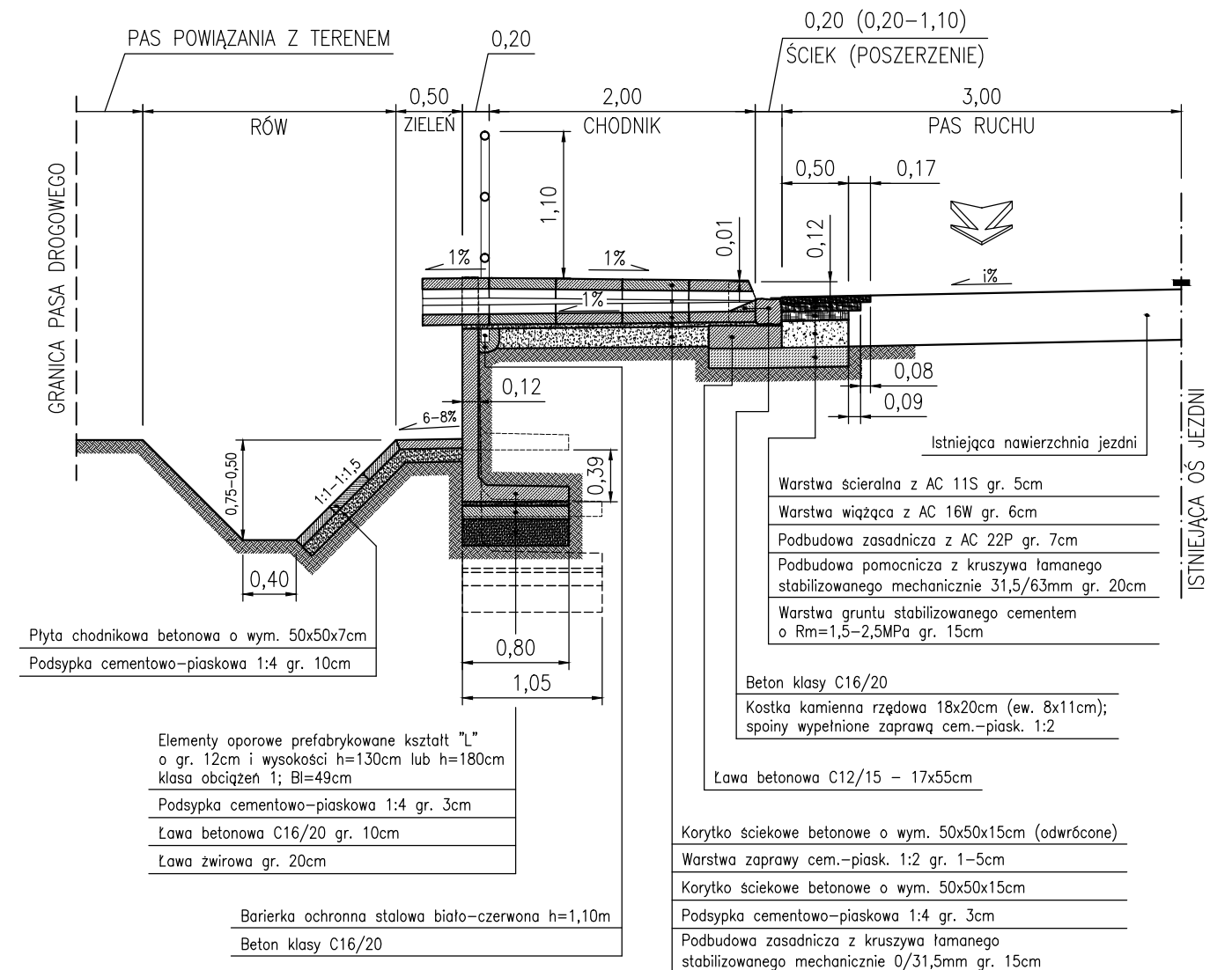
Przekrój normalny nr 1

chodnik – element oporowy – rów



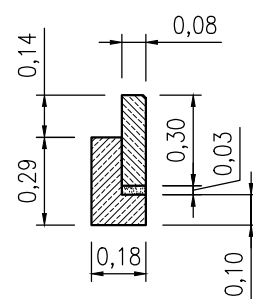
Przekrój normalny nr 2

chodnik z korytkiem ściekowym – element oporowy – rów

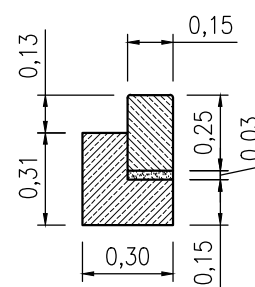


SZCZEGÓŁY POSADAWIANIA OBRZEŻY, OPORNIKÓW I KRAWĘŻNIKÓW

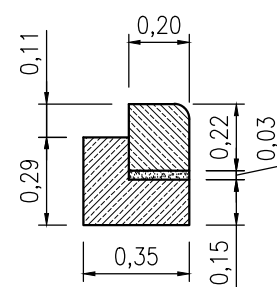
skala 1:25



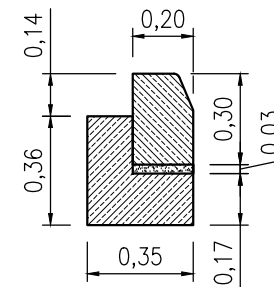
OBRZEŻE BETONOWE
8x30x100cm



OPORNIK BETONOWY
15x25x100cm



KRAWĘŻNIK BETONOWY NAJAZDOWY
20x22x100cm



KRAWĘŻNIK BETONOWY DROGOWY
20x30x100cm

Zamawiający:



POWIAT WROCŁAWSKI
ul. Tadeusza Kościuszki 131
50-440 Wrocław

Opracował:
inż. Marcin Wapiński

Podpis:

Branża:
DROGOWA

Objekt:
PRZEBUDOWA DROGI POWIATOWEJ NR 2075D
W MIEJSCOWOŚCI WAWRZEŃCZYCE, GMINA MIETKÓW
POLEGAJĄCA NA WYKONANIU JEDNOSTRONNEGO CHODNIKA – ZADANIE NR 2:
ODCINEK OD MOSTU NA RZ. STRZEGOMKA DO ZJAZDU NA DZ. NR 123,
OBRĘB WAWRZEŃCZYCE

Data:
lipiec 2018r.

Skala:
1:50
1:25

Tytuł rysunku:

PRZEKROJE NORMALNE

Nr rysunku:
2.1