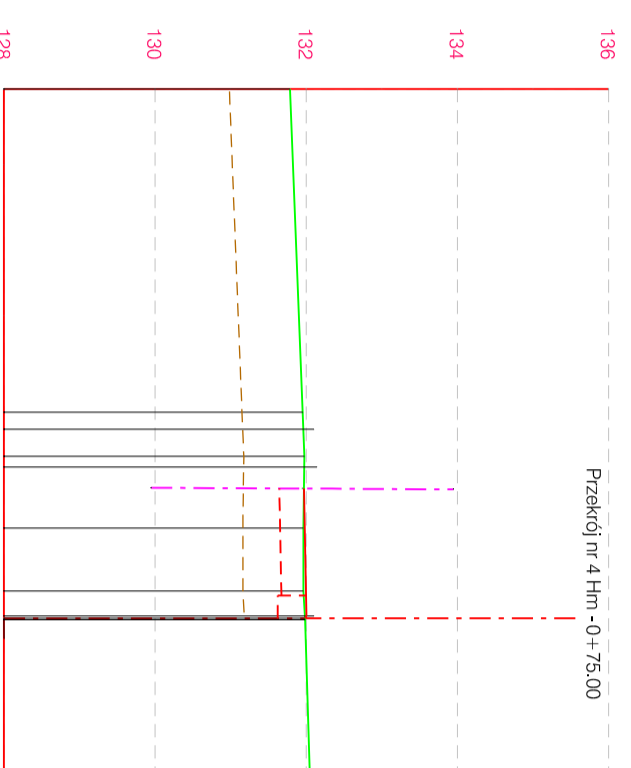
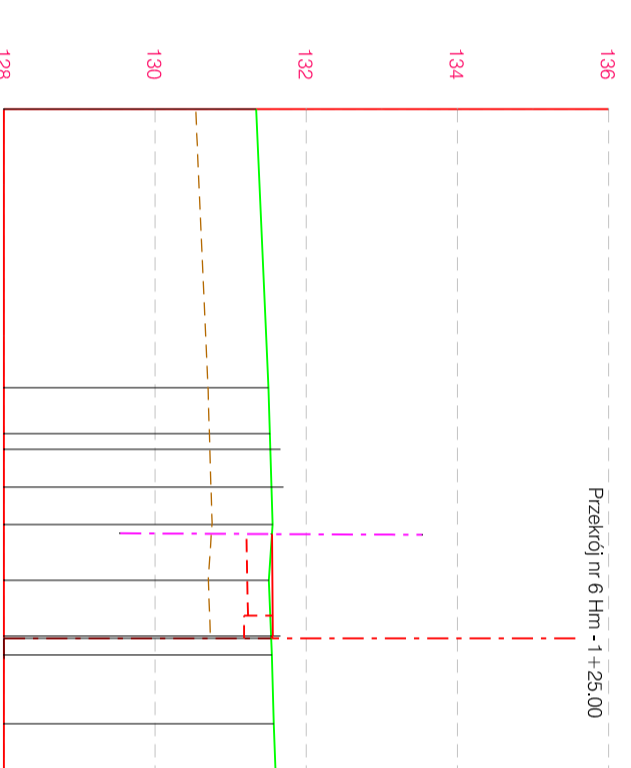


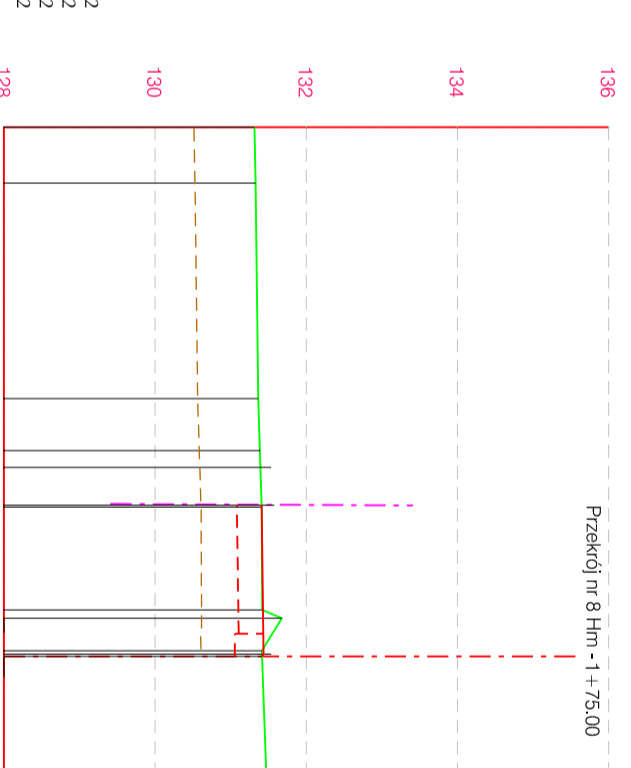
Rzeczne projekowane:		WH=4,25 m ²	132,97
Odleglosci:		NH=0,00 m ²	132,36
		W=0,00 m ²	132,40
		N=3,61 m ²	
Rzeczne istniejace:			
Odleglosci:		132,07	
		132,10	
		132,17	
		132,22	
		132,24	
		132,24	
		132,30	



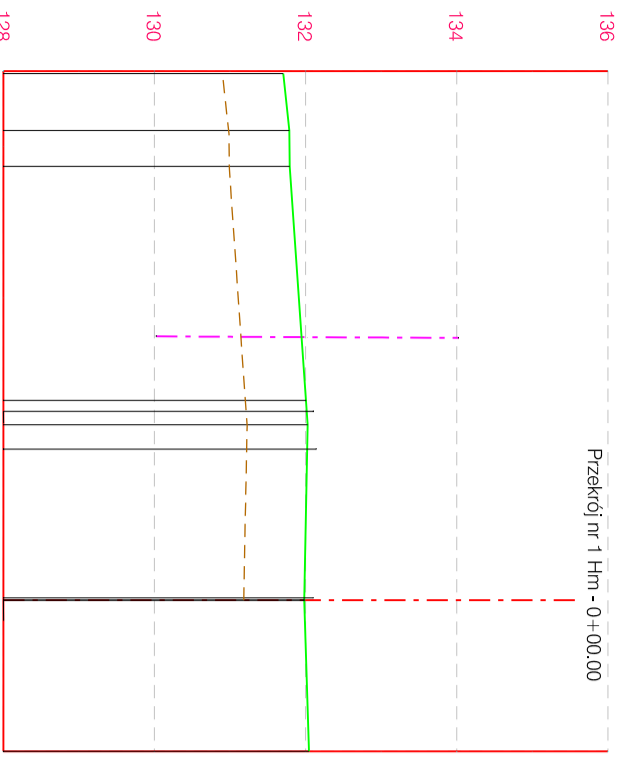
Rzeczne projekowane:		WH=1,39 m ²	131,95
Odleglosci:		NH=0,00 m ²	132,00
		W=0,00 m ²	132,14
		N=0,83 m ²	
Rzeczne istniejace:			
Odleglosci:		131,79	
		131,98	
		131,96	
		131,96	
		131,98	
		132,00	
		132,04	



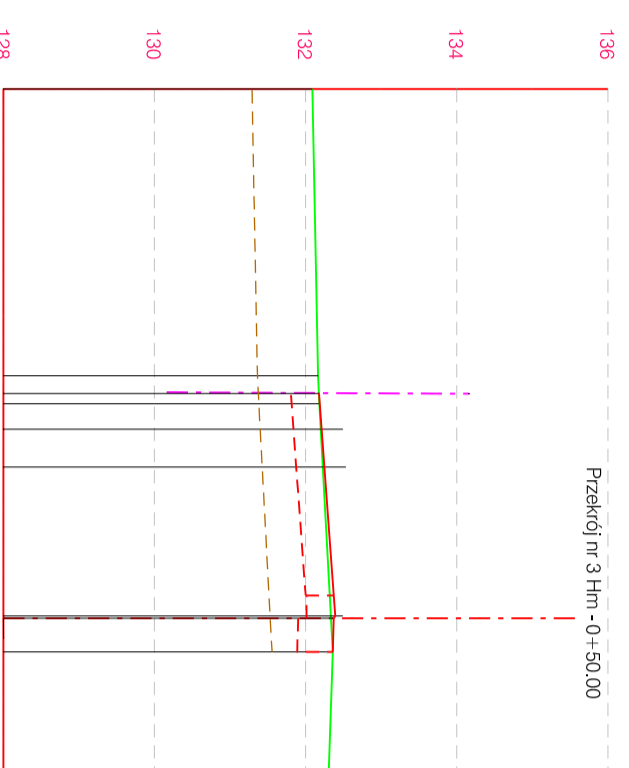
Rzeczne projekowane:		WH=1,11 m ²	131,52
Odleglosci:		NH=0,00 m ²	131,66
		W=0,00 m ²	131,70
		N=0,68 m ²	
Rzeczne istniejace:			
Odleglosci:		131,34	
		131,50	
		131,56	
		131,51	
		131,54	
		131,57	
		131,60	



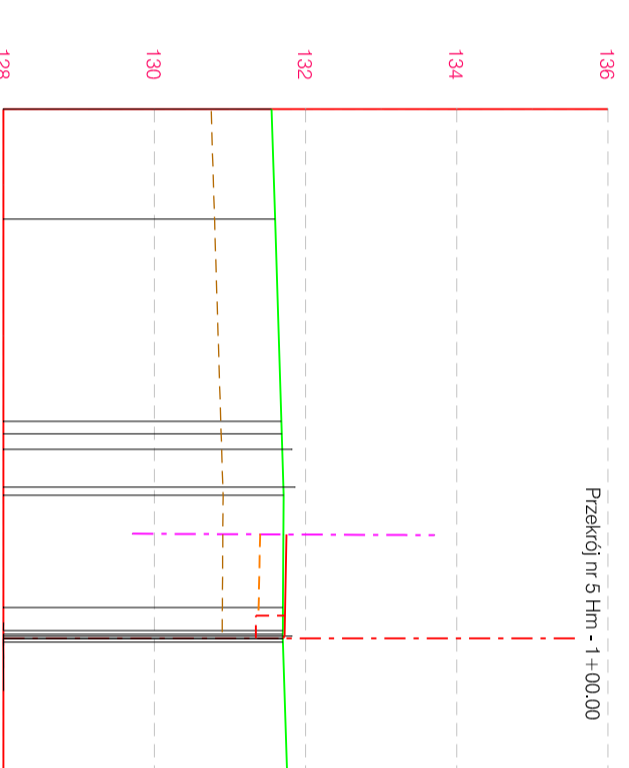
Rzeczne projekowane:		WH=1,62 m ²	131,39
Odleglosci:		NH=0,00 m ²	131,57
		W=0,00 m ²	131,57
		N=0,97 m ²	
Rzeczne istniejace:			
Odleglosci:		131,32	
		131,33	
		131,37	
		131,41	
		131,42	
		131,50	
		131,49	



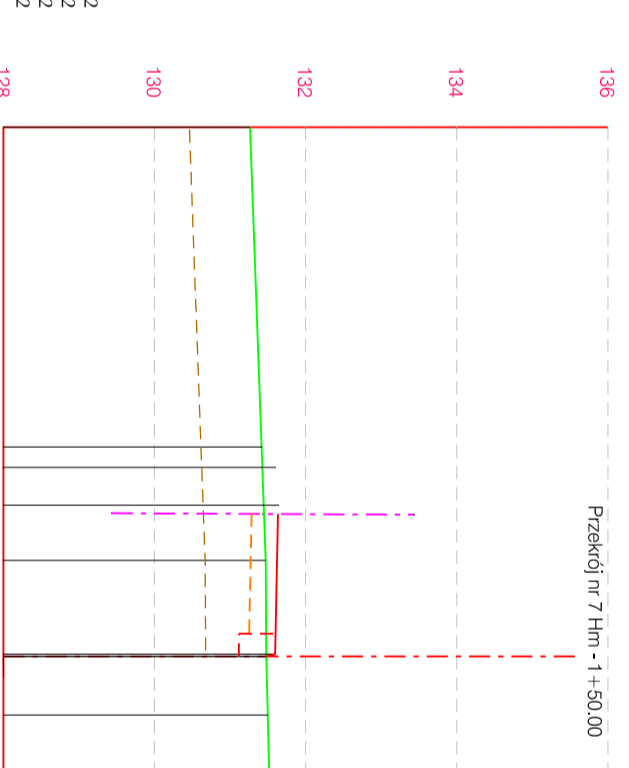
Rzeczne projekowane:		WH=0,00 m ²	132,00
Odleglosci:		NH=0,00 m ²	132,00
		W=0,00 m ²	132,14
		N=0,00 m ²	
Rzeczne istniejace:			
Odleglosci:		131,70	
		131,78	
		131,79	
		132,03	
		131,98	
		132,00	
		132,04	



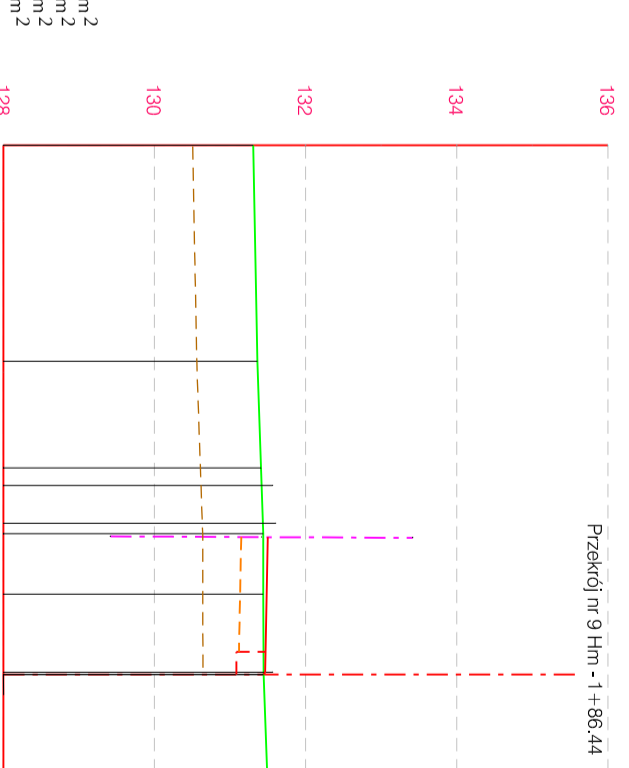
Rzeczne projekowane:		WH=0,24 m ²	132,18
Odleglosci:		NH=0,00 m ²	132,49
		W=0,00 m ²	132,53
		N=1,52 m ²	
Rzeczne istniejace:			
Odleglosci:		132,09	
		132,16	
		132,18	
		132,36	
		132,31	



Rzeczne projekowane:		WH=1,10 m ²	131,68
Odleglosci:		NH=0,00 m ²	131,86
		W=0,00 m ²	131,82
		N=0,66 m ²	
Rzeczne istniejace:			
Odleglosci:		131,55	
		131,60	
		131,68	
		131,71	
		131,70	
		131,70	
		131,76	



Rzeczne projekowane:		WH=1,51 m ²	131,42
Odleglosci:		NH=0,00 m ²	131,60
		W=0,00 m ²	131,64
		N=1,08 m ²	
Rzeczne istniejace:			
Odleglosci:		131,26	
		131,42	
		131,47	
		131,48	
		131,50	
		131,53	



Rzeczne projekowane:		WH=1,46 m ²	131,41
Odleglosci:		NH=0,00 m ²	131,56
		W=0,00 m ²	131,60
		N=0,88 m ²	
Rzeczne istniejace:			
Odleglosci:		131,31	
		131,36	
		131,44	
		131,44	
		131,44	
		131,49	
		131,52	

LEGENDA

- Stan istniejacy
- Zarys grubosci istn.warstw humusu
- Stan projektowany
- - - Zarys grubosci proj.warstw konstrukcji jezdni i zjazdow
- - - Zarys grubosci proj.warstw konstrukcji chodnikow
- - - Zarys grubosci proj.warstw humusu
- - - Granica pasa drogowego

WH - wykop humusu
 NH - nasyp humusu
 W - wykop
 N - nasyp

PRZEKROJE POPRZECZNE
UL. TRZEBNICKA NR 1 - 9

BAMAR BIURO PROJEKTOWE
 ul. Trzebnicka, gmia Dlugopoleka

Powiat Wroclawski
 mgr inz. Marek Baccha

Budowa chodnika w dahu drogi powiatowej nr 1341 D, miejscowosc Szczodre, ul. Trzebnicka, gmia Dlugopoleka

5.1
 Przekroje poprzeczne - chodnik A

mgr inz. Przemyslaw Woch