

UCHWAŁA NR XX/169/17
RADY POWIATU WROCŁAWSKIEGO

z dnia 28 grudnia 2017 r.

w sprawie przekazania Wójtowi Gminy Kobierzyce zadania zarządzania odcinkami publicznych dróg powiatowych nr 1951D i 1960D w zakresie pełnienia funkcji inwestora

Na podstawie art. 4 ust. 1 pkt 6, art. 5 ust. 2 i art. 12 pkt 8a ustawy z dnia 5 czerwca 1998 r. o samorządzie powiatowym (tekst jednolity: Dz. U. z 2017 r., poz. 1868) oraz art. 19 ust. 4 i art. 20 pkt 3 i 4 ustawy z dnia 21 marca 1985 r. o drogach publicznych (tekst jednolity: Dz. U. z 2017 r., poz. 2222),

Rada Powiatu Wrocławskiego uchwala, co następuje:

§ 1. Przekazuje się Wójtowi Gminy Kobierzyce zarządzania odcinkami dróg publicznych będących w zarządzie Zarządu Powiatu Wrocławskiego – nr 1951D (działki nr 163 i 136/5 obręb Ślęza, gmina Kobierzyce) i 1960D (działki nr 389/2 obręb Kobierzyce, gmina Kobierzyce i nr 60/5 obręb Pełczyce, gmina Kobierzyce), w zakresie pełnienia funkcji inwestora, należącego do zadań Zarządu Powiatu Wrocławskiego jako zarządcy dróg powiatowych na terenie Powiatu Wrocławskiego, wynikającego z art. 20 pkt 3 i 4 ustawy z dnia 21 marca 1985 r. o drogach publicznych w związku z zamiarem realizacji przez Gminę Kobierzyce zadania pn. „Budowa ciągu pieszo-rowerowego na odcinku Pełczyce – Kobierzyce oraz budowa drogi dla rowerów na odcinku Bielany Wrocławskie – Ślęza, stanowiących część tras rowerowych na terenie gminy Kobierzyce”

§ 2. Szczegółowa lokalizacja wymienionych w § 1 odcinków dróg została przedstawiona na załączniku graficznym do niniejszej uchwały.

§ 3. Przekazanie zarządzania wskazanym w § 1 odcinkiem drogi następuje na okres do dnia zakończenia realizowanego przez Gminę Kobierzyce zadania, jednak nie później niż do dnia 31 grudnia 2018 r.

§ 4. Upoważnia się Zarząd Powiatu Wrocławskiego do zawarcia porozumienia z Wójtem Gminy Kobierzyce regulującego szczegółowo zakres i zasady współpracy oraz wzajemne rozliczenia finansowe w związku z realizacją zadania, o którym mowa w § 1.

§ 5. Wykonanie uchwały powierza się Zarządowi Powiatu Wrocławskiego.

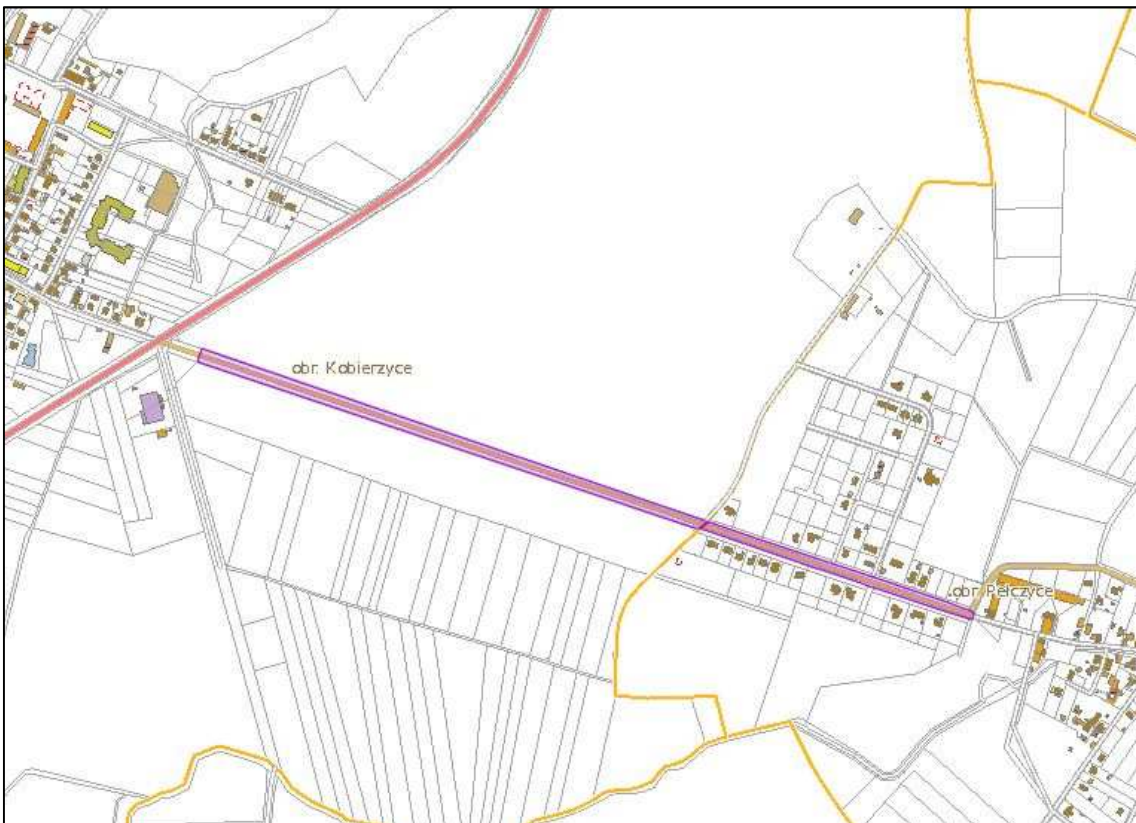
§ 6. Uchwała wchodzi w życie z dniem podjęcia.

Przewodniczący Rady Powiatu Wrocławskiego
Ryszard Jaroń

Załącznik do UCHWAŁY NR XX/169/17
Rady Powiatu Wrocławskiego z dnia 28 grudnia 2017 r.
w sprawie przekazania Wójtowi Gminy Kobierzyce zadania zarządzania odcinkami
publicznych dróg powiatowych nr 1951D i 1960D w zakresie pełnienia funkcji inwestora



ODCINEK DROGI POWIATOWEJ NR 1951D – BIELANY WROCŁAWSKIE-ŚLEZA



ODCINEK DROGI POWIATOWEJ NR 1960D – PEŁCZYCE-KOBIERZYCE