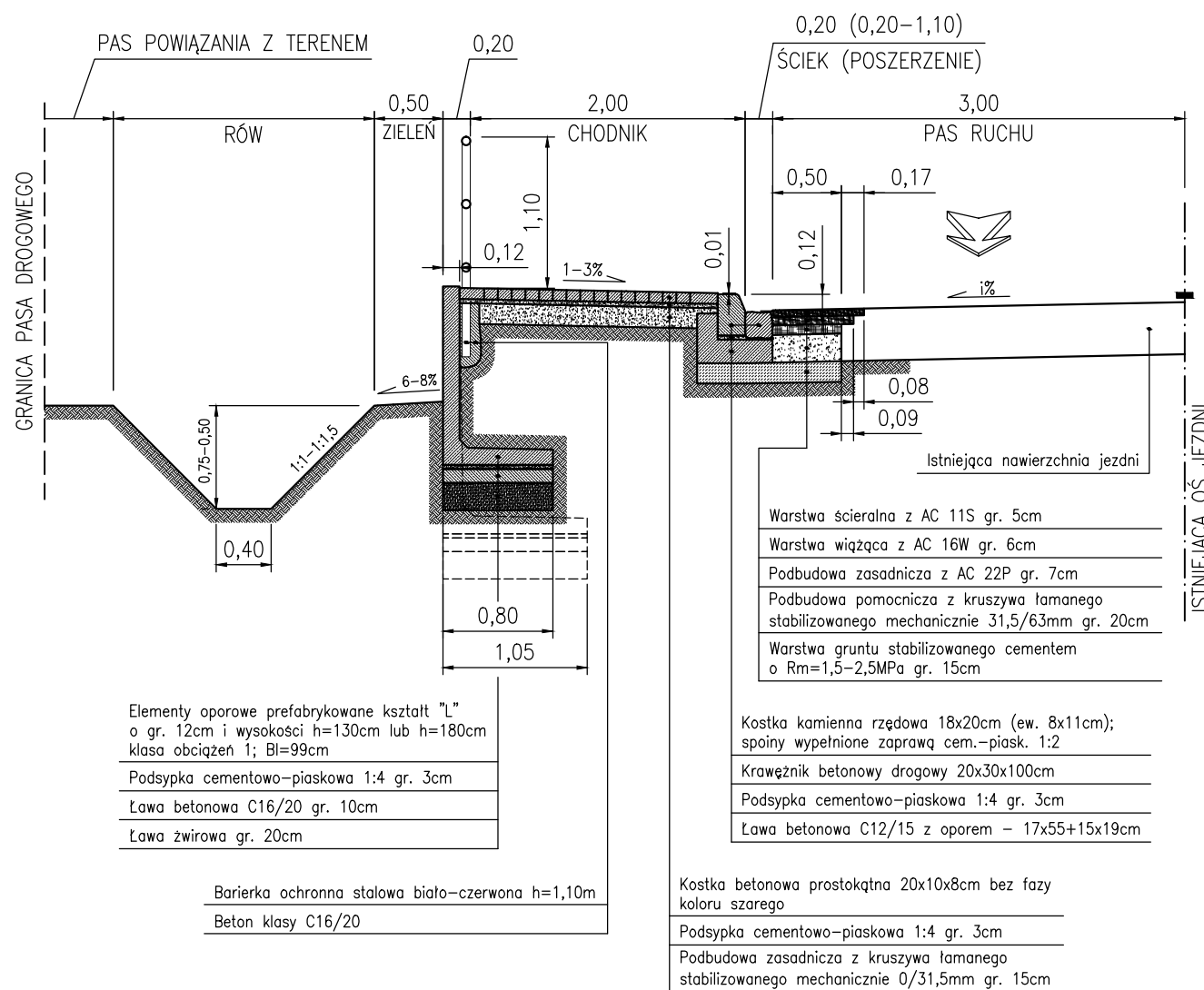


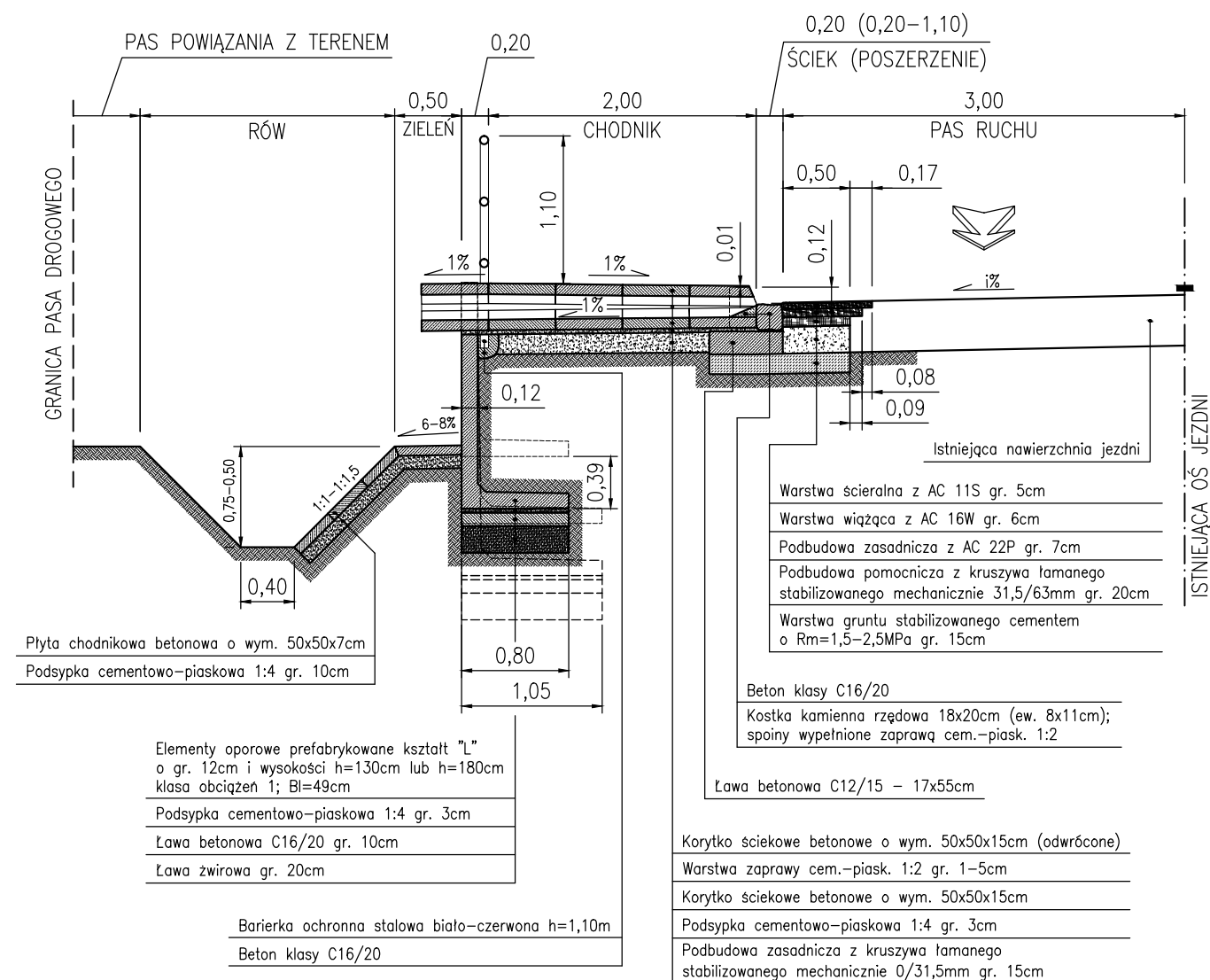
Przekrój normalny nr 4

chodnik – element oporowy – rów



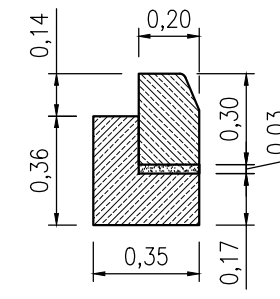
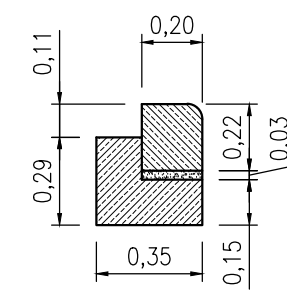
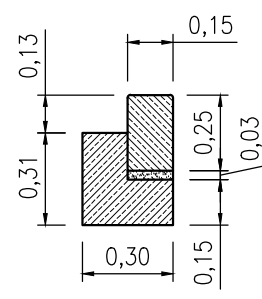
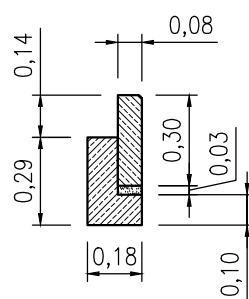
Przekrój normalny nr 5

chodnik z korytkiem ściekowym – element oporowy – rów



SZCZEGÓŁY POSADAWIANIA OBREŻY, OPORNIKÓW I KRAWĘŻNIKÓW

skala 1:25



Zamawiający:		 POWIAT WROCŁAWSKI ul. Tadeusza Kościuszki 131 50-440 Wrocław
Opracował: inż. Marcin Wapiński		
Podpis:		Branża: DROGOWA
Objekt:		Data: sierpień 2017r.
PRZEBUDOWA DROGI POWIATOWEJ NR 2075D W MIEJSCOWOŚCI WAWRZEŃCZYCE, GMINA MIETKÓW POLEGAJĄCA NA WYKONANIU JEDNOSTRONNEGO CHODNIKA NA ODCINKU OD PRZEJAZDU KOLEJOWEGO DO MOSTU NA RZ. STRZEGOMKA		Skala: 1:50 1:25
Tytuł rysunku:		Nr rysunku: 2.2
PRZEKROJE NORMALNE		