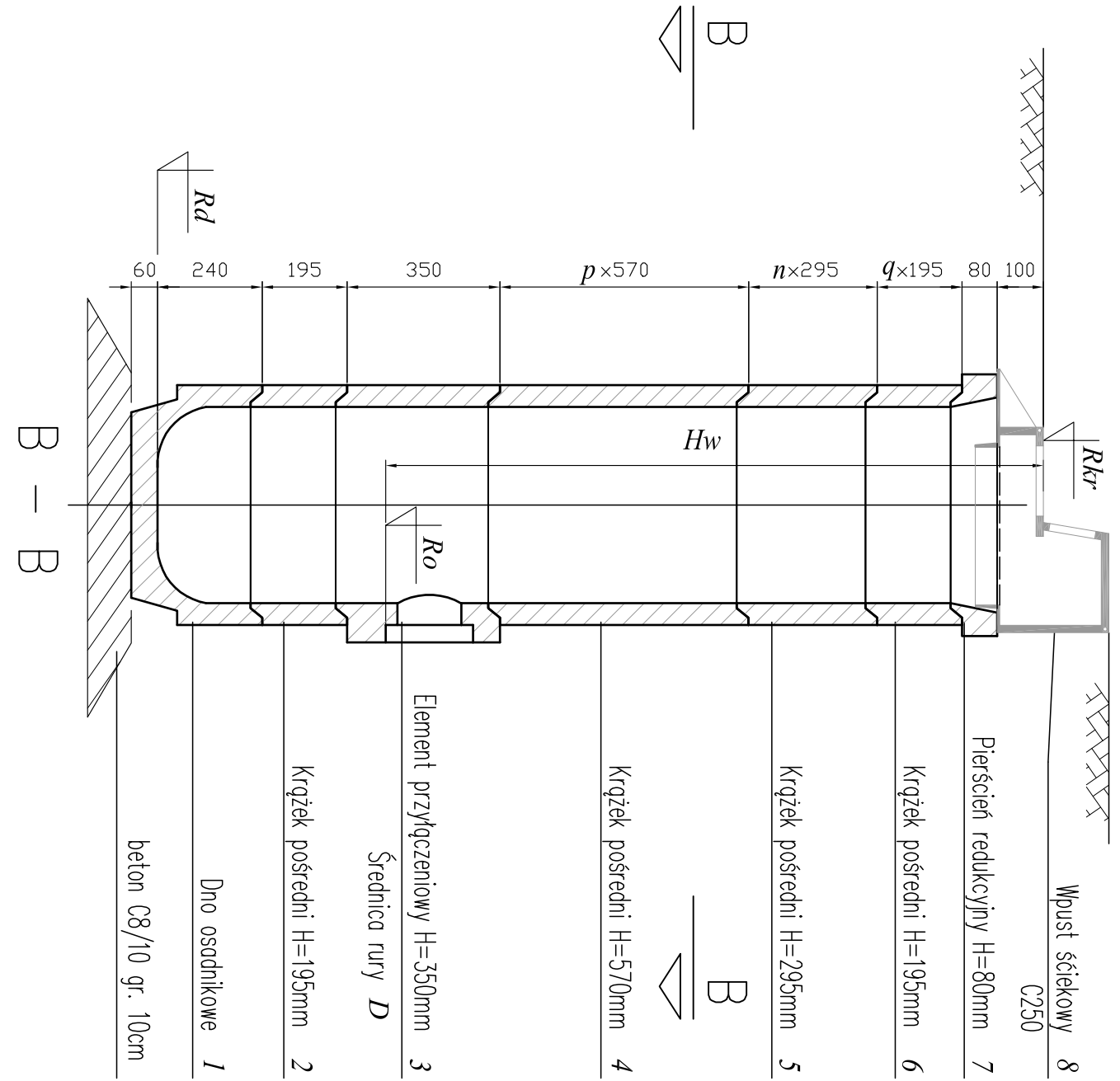


A – A



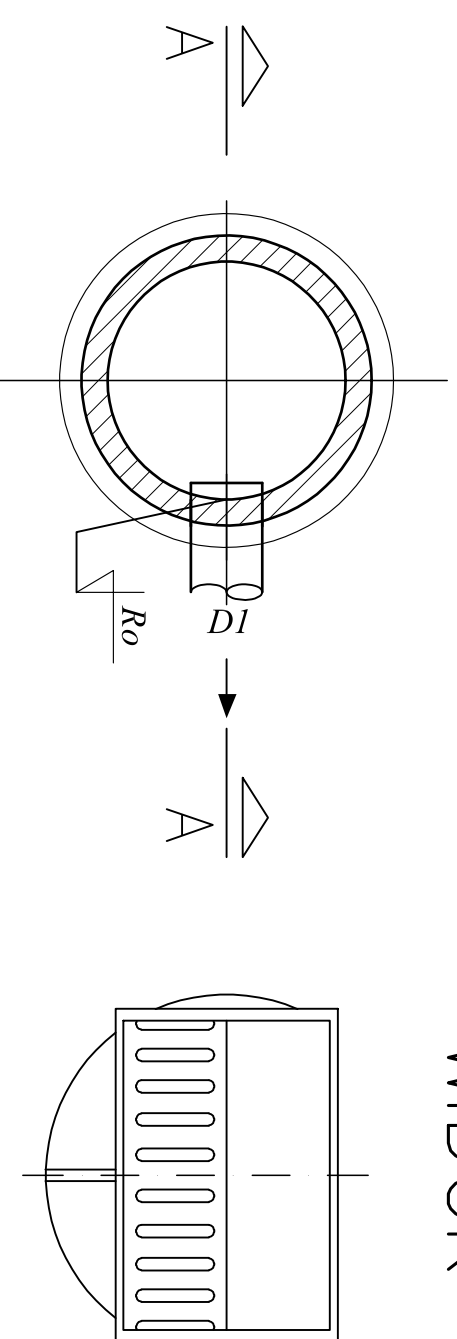
Tab.1 ELEMENTY WPUSTU

Nr	Element	Ilość	Masa (kg) 1 szt	Uwagi
1	Dno osadnikowe	1	70	beton wodoszczelny C35/45
2	Krzęzek pośredni H=195mm	1	40	- ' -
3	Element przyłączeniowy H=350mm, DN=D	1	80	- ' -
4	Krzęzek pośredni H=570mm	p	110	- ' -
5	Krzęzek pośredni H=295mm	n	60	- ' -
6	Krzęzek pośredni H=195mm	q	40	- ' -
7	Pierścień redukcyjny	1	29	- ' -
8	Wpust ściekowy krawężnikowo-jezd. C250 wg PN-EN 124:2000	1	110	

UWAGI:

1. Kraty wpustowe dostosować do rzeczywistej niwelety drogi.
2. Usytuowanie wpustów zgodnie z branżą drogową.

WIDOK



Kratka krawężnikowo-jezdniowa z kołnierzem 3/4 8

C250

BAMAR BIURO PROJEKTOWE		"BAMAR" BIURO PROJEKTOWE	
STADIUM PROJEKTU: PROJEKT WYKONAWCZY		50-540 WROCLAW, UL. STROŃSKA 4A/22, TEL. KOM. 501-161-566 NIP: 916-125-95-41 REGON: 932727367	
INWESTOR: Powiat Wrocławski		NAZWA DOKUMENTACJI: Przebudowa drogi powiatowej 1942D w zakresie budowy chodnika na odcinku od skrzyżowania z drogą DK-94 do torów kolejowych w m. Groblice – Zębice, gm. Siechnice	
PROJEKTANT: mgr inż. Igor Zamirski	NR UPRAWNIENI: 263/DOŚ/08 SANITARNE	SPECIALNOŚĆ: SANITARNE	PODPIS:
mgr inż. Marcin Pozdziejcz	NR UPRAWNIENI: 132/DOŚ/12 SANITARNE	SPECIALNOŚĆ: SANITARNE	PODPIS:
FORMATE: 4.6	NR RYSUNKU: Studnia DN450 z kratką krawężnikowo-jezdniową	NR UWÓW: ZP.273.141.2015.T.DT	SKALA: SANITARNA
		EGZ:	