



Powiat Wrocławski

Wrocław, 04.04.2017r.

Nr sprawy: SP.ZP.272.7.2017.II.GN

Wszyscy Wykonawcy, którzy pobrali SIWZ

INFORMACJA O ZAPYTANIACH I WYJAŚNIENIACH DOTYCZĄCYCH TREŚCI SPECYFIKACJI ISTOTNYCH WARUNKÓW ZAMÓWIENIA

Zamawiający, Powiat Wrocławski reprezentowany przez Zarząd Powiatu Wrocławskiego, informuje, że w dniach 03.04.2017r. wpłynęły przedstawione poniżej zapytania dotyczące treści Specyfikacji Istotnych Warunków Zamówienia (SIWZ) w postępowaniu o udzielenie zamówienia publicznego prowadzonego w trybie przetargu nieograniczonego na realizację zamówienia pn.: „Modernizacja z przebudową pomieszczeń usytuowanych w budynku internatu Powiatowego Zespołu Szkół Nr 1 w Krzyżowicach, w systemie zaprojektuj i wybuduj – ETAP I”.

Stosownie do art. 38 ust. 1 pkt. 3 ustawy Prawo zamówień publicznych (t. j. Dz. U. z 2015 r. poz. 2164 ze zm.), Zamawiający wyjaśnia:

Pytanie 1:

Wg siwz roboty budowlane mają obejmować I etap. Czy dokumentacja projektowa ma obejmować również tylko I etap?

Odpowiedź:

Zamawiający wyjaśnia, że dokumentacja projektowa ma obejmować tylko ETAP I.

Pytanie 2:

Czy w kalkulacji należy ująć wymianę stolarki okiennej?

Odpowiedź:

Zamawiający wyjaśnia, że w kalkulacji nie należy ujmować wymiany stolarki okiennej.

Pytanie 3:

Proszę o informacje, że w ramach etapu I nie należy wykonywać ekspertyzy pożarowej budynku, oraz wydzielenia klatek schodowych.

Odpowiedź:

Zamawiający informuje, że w ramach ETAPU I nie należy wykonywać ekspertyzy pożarowej budynku, oraz wydzielenia klatek schodowych.

Pytanie 4:

Wg pfu w I etapie należy wykonać instalację hydrantową.

Odpowiedź:

Zamawiający wyjaśnia, że instalacja hydrantowa ma być wykonana w ETAPIE II.

Pytanie 4a:

Czy instalację hydrantową należy wykonać tylko w części przebudowywanej?

Odpowiedź 4a:

Zamawiający wyjaśnia, że Instalację hydrantową należy wykonać w całości w ETAPIE II.

Pytanie 4b:

Czy w obiekt jest już wyposażony w instalacje hydrantową na innych kondygnacjach?

Odpowiedź 4b:

Zamawiający informuje, że obiekt nie jest wyposażony w instalacje hydrantową na innych kondygnacjach.



Powiat Wrocławski

Pytanie 4c:

Jesli budynek nie jest wyposażony w instalacje hydrantową, to czy należy w etapie I liczyć wykonanie ewentualnego zestawu hydroforowego i konsol i z zaworem pierwszeństwa?

Odpowiedź 4c:

Zamawiający wyjaśnia, że Inwestor posiada warunki przyłączenia do sieci wodociągowej ze względu na instalację hydrantową. Zestaw hydroforowy winien być zastosowany w przypadku zbyt małego ciśnienia.

Pytanie 5:

Wg pfu należy przewidzieć, ekspertyzę i wzmocnienie konstrukcji drewnianej na I piętrze". Rozumiemy ze to się tyczy konstrukcji stropu. Prosimy o odpowiedź czy stropu pomiędzy parterem a I pięciem, czy stropu pomiędzy parterem a poddaszem.

Odpowiedź:

Zamawiający wyjaśnia, że konstrukcja I piętra w całości jest drewniana. Należy zatem wykonać ekspertyzę mykologiczną i konstrukcyjną. Ekspertyza dotyczy słupów w ścianach oraz stropu nad I pięciem. Strop pomiędzy parterem a I pięciem jest murowany.

Pytanie 6:

W pfu pisze, że należy wykonać również ekspertyzę mykologiczną i konstrukcyjną istniejącej konstrukcji drewnianej. Proszę o informacje której konstrukcji ma się tyczyć ta ekspertyza.

Odpowiedź:

Zamawiający wyjaśnia, że konstrukcja I piętra w całości jest drewniana. Należy zatem wykonać ekspertyzę mykologiczną i konstrukcyjną. Ekspertyza dotyczy słupów w ścianach oraz stropu nad I pięciem. Strop pomiędzy parterem a I pięciem jest murowany.

Pytanie 7:

Wg pfu etap I obejmuje 2/3 powierzchni I piętra od strony północnej do drugiej klatki schodowej z wyłączeniem klatek schodowych, oraz remont przejścia do stołówki na parterze wraz z remontem toalet.

Prosimy o jednoznaczny i dokładny graficzny szkic zakresu wykonania.

Odpowiedź:

Zamawiający w załączeniu do odpowiedzi zamieszcza plan pomieszczeń, w szczególności pomieszczeń: 1.41, 1.42, z wejściem do stołówki, oraz pomieszczeniem 1.43.

Pytanie 8:

Prosimy za zamieszczenie na stronie inwentaryzacji remontowanej części obiektu

Odpowiedź:

Zamawiający informuje, że inwentaryzacja obiektu dla potrzeb przygotowania dokumentacji projektowej w zakresie inwestycji leży po stronie Wykonawcy, zgodnie z zapisem w pkt. 1.2 PFU.

Przetarg na wykonanie przebudowy i modernizacji I p. jest w systemie "zaprojektuj i wybuduj".

SEKRETARZ
POWIATU WROCŁAWSKIEGO

Jan Bronś

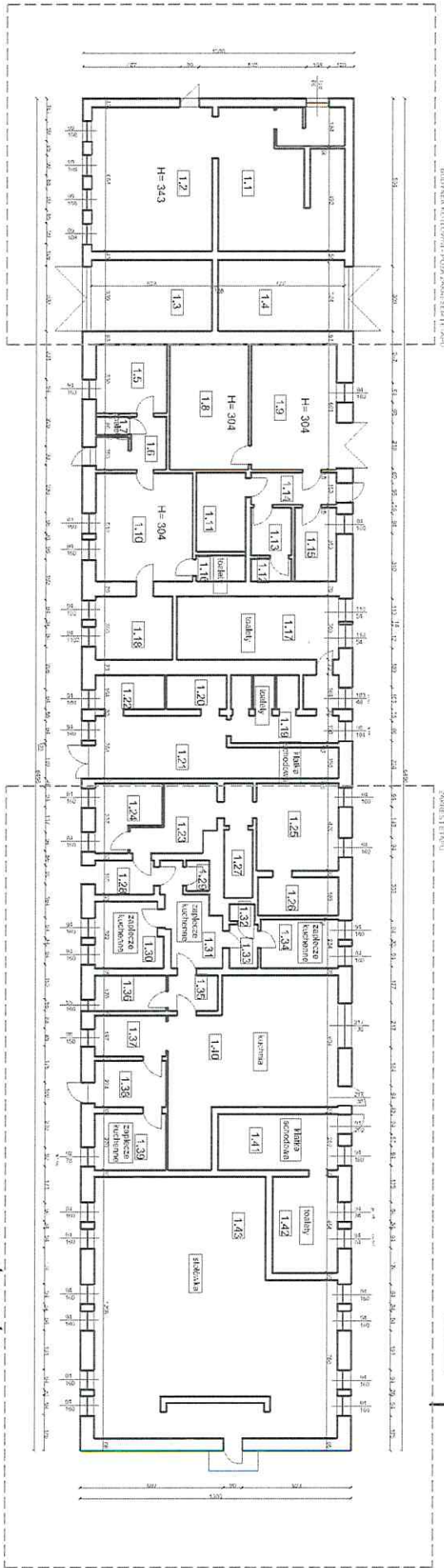
Grażyna Owczarek

DYREKTOR
Wydziału Zamówień Publicznych



ul. Tadeusza Kościuszki 131
50-440 Wrocław
tel. + 48 / 71/ 72 21 700, fax + 48 / 71/ 72 21 706
e-mail: starostwo@powiatwroclawski.pl





rzut parteru