

Karta rejestracyjna osuwiska

1. Numer ewidencyjny:

0 2 - 2 3 - 0 2 2 - 0 0 0 0 2 2

2. Lokalizacja osuwiska:

1. Miejscowość: Januszkowice	2. Gmina: Długołęka	3. Powiat: wrocławski	4. Województwo: dolnośląskie
5. Numery ewidencyjne działek część działki: 56/1 (022302_2.0015.56/1) i 1 (022302_2.0015.1)			
6. Mapa topograficzna 1:10 000 (godło, nazwa): M-33-35-A-d-2	7. Arkusz SMGP 1:50 000: (nazwa, nr arkusza) Trzebnica (727)	8. Współrzędne geograficzne: dł. geograf. 17°14'11.33" E szer. geograf. 51°14'02.87" N	
9. Kraina geograficzna: Wzgórza Trzebnickie	10. Jednostka tektoniczna: monoklina przedsudecka	11. Zlewnia: Dobra	12. Inne dane lokalizacyjne w N części gruntów Januszkowic, przy drodze powiatowej do Jaksonowic

3. Charakterystyka osuwiska:

1. Sytuacja geomorfologiczna: stok dolny		2. Układ geologiczny: asekwentne	
3. Rodzaj materiału: gruntowe (ziemne)	4. Rodzaj ruchu: zsuw	5. Stopień aktywności: X A O N	
6. Krótki opis: Osuwisko małe w całości aktywne. Położone na E krawędzi/zboczu wąwozu lessowego, w którego dnie przebiega droga powiatowa. Jest to płytki zsuw ziemny o czytelnej w terenie rzeźbie. Teren osuwiska stanowi częściowo zadrzewiony nieużytek. Obecnie osuwisko nie zagraża infrastrukturze budowlanej i przesyłowej natomiast ewentualne nowe zsuwy, koluwiami mogą sięgnąć terenu pasa drogowego.			

4. Parametry morfologiczne osuwiska:

a. ogólne:

1. Powierzchnia [ha]: 0,10	2. Długość [m]: 25	3. Szerokość [m]: 65	4. Wysokość maks. [m n.p.m.]: 155	5. Wysokość min. [m n.p.m.]: 150	6. Rozpiętość pionowa [m]: 5
7. Nachylenie [°]: 11	8. Azymut [°]: 225				

b. nisza:

9. Wysokość [m]: 2	10. Nachylenie [°]: 45	11. Szczeliny powyżej niszy: TAK x NIE	12. Nisze wtórne: TAK x NIE
------------------------------	----------------------------------	--	---------------------------------------

c. koluwium:

13. Wysokość czoła [m]: 1	14. Długość [m]: 23	15. Nachylenie [°]: 7	16. Miąższość [m]:	
			mierzona b.d.	szacowana 3

d. stok, na którym jest osuwisko:

17. Typ stoku: jednostajny (prosty)	18. Nachylenie [°]: 6	19. Ekspozycja: SW	20. Długość [m]: 150	21. Wysokość [m]: 15
---	---------------------------------	------------------------------	--------------------------------	--------------------------------

5. Podłoże osuwiska:

1. Rodzaj skał/gruntów: lessy i mułki lessopodobne	2. Wiek skał/gruntów: czwartorzęd	3. Zaleganie warstw: poziome	4. Tektonika: inne
--	---	--	------------------------------

6. Materiał koluwialny:

1. Rodzaj koluwiów:

detrytyczne	pakietowe	detrytyczno-blokowe	bloki (głazy)	gliny i/lub ility	gliny z rumoszem	lessy i gliny lessopodobne	antropogeniczne (nasywy)	nieokreślone
						X		

7. Przejawy wód powierzchniowych i gruntowych w obrębie:

	brak	podmokłości	młaki	wysięki	źródła	zbiornik	cieki powierzchniowe
1. Koluwium:	X						
2. Niszy i stoku powyżej skarpy:	X						
3. Stoku poniżej osuwiska:	X						
4. Stoku po bokach osuwiska:	X						

8. Wiek i geneza osuwiska:

1. Data powstania:	Opis/uwagi:	Przyczyna ruchu osuwiskowego
b.d.	osuwisko, sądząc po stanie jego zachowania powstało przed ponad 5 laty;	przyczyna ruchu osuwiskowego, naturalna – infiltracja wód opadowych, infiltracja wód roztopowych;
2. Rozwój osuwiska w czasie:	Opis/uwagi:	3. Przyczyna ruchu osuwiskowego:
b.d.	brak dokładnych danych o rozwoju w czasie tego osuwiska, obecnie widoczne są świeże ślady ruchów osuwiskowych, które wystąpiły w okresie krótszym niż 5 lat;	

9. Użytkowanie terenu w obrębie osuwiska:**a. pokrycie stoku:**

1. Lasy:	2. Zarośla krzewiaste:	3. Łąki i pastwiska:	4. Grunty orne:	5. Sady:	6. Nieużytki:
	X				X

b. zabudowa:

7. Mieszkalna:	8. Gospodarcza:	9. Przemysłowa/usługowa:	10. Użyteczności publicznej:
0	0	0	0
11. Zabytkowa/sakralna:	12. Inna:		
0	brak		

c. infrastruktura komunikacyjna:

13. Drogi:						
brak	dojazdowa	gminna	powiatowa	wojewódzka	krajowa	międzynarodowa
			X			
14. Linie kolejowe:		brak				

d. linie przesyłowe:

15. Linie energetyczne:	16. Linie telefoniczne:	17. Wodociągi:	18. Kanalizacja:	19. Gazociągi:	20. Inne:

10. Powstałe szkody i zagrożenia

a. Szkody	b. Zagrożenia
1. Uprawy: nie stwierdzono	6. Uprawy: możliwość powstania zniszczeń powierzchni terenu w obrębie gruntów ornych w sąsiedztwie osuwiska
2. Zabudowa: nie stwierdzono	7. Zabudowa: nie występują
3. Infrastruktura komunikacyjna: nie stwierdzono	8. Infrastruktura komunikacyjna: możliwość częściowego zatarasowania koluwiemi pasa drogi powiatowej
4. Linie przesyłowe: nie stwierdzono	9. Linie przesyłowe: nie występują
5. Inne: nie stwierdzono	10. Inne: nie występują
11. Ocena możliwości wystąpienia dalszych ruchów osuwiskowych: Po większych opadach deszczu, roztopach wiosennych, możliwe jest wystąpienie dalszych ruchów osuwiskowych.	

11. Rodzaje i zakres wykonanych prac zabezpieczających:

TAK X NIE

Opis:

Dla osuwiska nie wykonywano prac zabezpieczających.

12. Prowadzenie instrumentalnych prac monitoringowych:

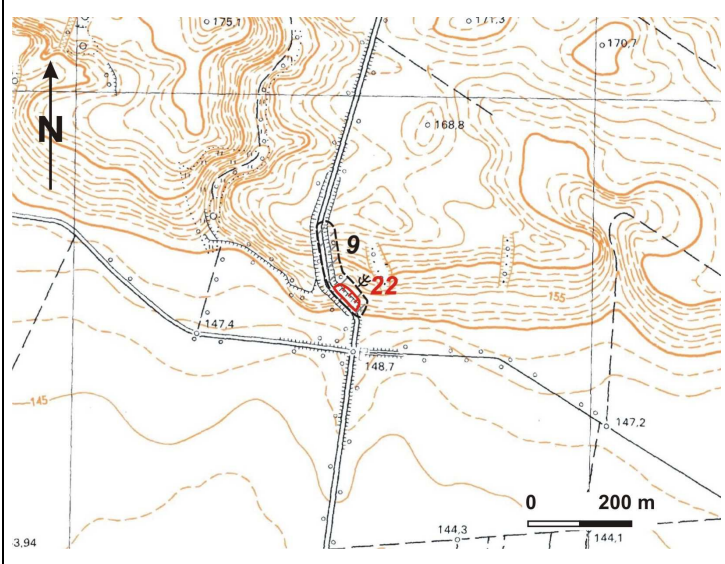
TAK X NIE

Opis:




13. Stan badań:

Osuwisko nie było badane.



14. Szkic (mapa) osuwiska:






Stopień aktywności osuwiska

-  aktywne
-  okresowo aktywne
-  nieaktywne

Granice osuwiska

-  pewne
-  przypuszczalne

Przejawy występowania wód podziemnych i powierzchniowych

-  podmokłości (mokradła) i młaki
-  wysięki
-  cieki

15. Przekrój geologiczny osuwiska:

Bez badań geologiczno-inżynierskich nie można wykonać przekroju geologicznego osuwiska.

16. Fotografia (-e) osuwiska:



Widok ogólny od S.

17. Uwagi o możliwości zabezpieczenia oraz dodatkowe informacje:

Obecnie nie ma możliwości rozważenia sposobu i techniki zabezpieczania tego osuwiska – brak jest ku temu podstawowych danych o budowie wglębnej i parametrach geotechnicznych gruntów oraz o samym osuwisku. Potrzebna jest stosowna dokumentacja geologiczno-inżynierska.

Osuwisko tylko w małym stopniu zagraża drodze powiatowej. W przypadku wystąpienia dalszych ruchów osuwiskowych, to ze względu na płytki charakter i niewielkie rozmiary osuwiska nie należy się spodziewać uszkodzenia korpusu drogi. Jedynie tylko część koluwiów może sięgnąć pasa drogowego, które łatwo można usunąć. Z uwagi na powyższe wydaje się, iż rozważania o ewentualnym zabezpieczeniu można odłożyć w czasie.

Powyżej osuwiska, od strony E występują grunty orne.

Osuwisko do:	monitoringu	<input checked="" type="checkbox"/>	obserwacji
--------------	-------------	-------------------------------------	------------

Dodatkowe informacje

Osuwisko do obserwacji, które należy prowadzić dwa razy w roku - wiosną i jesienią.

18. Autor karty:**19. Kat. i nr upr. geolog.:****20. Instytucja:****21. Data wypełnienia:**

Rafał Dąbrowski

VII/1316

Geoconsult Sp. z o.o.,
Kielce

20-11-2015