

Karta rejestracyjna osuwiska

1. Numer ewidencyjny: 0 2 - 2 3 - 0 2 2 - 0 0 0 0 2 1

2. Lokalizacja osuwiska:

1. Miejscowość: Jaksonowice		2. Gmina: Długoleka		3. Powiat: wrocławski		4. Województwo: dolnośląskie	
5. Numery ewidencyjne działek		część działek: 114/2 (022302_2.0014.114/2) i 114/1 (022302_2.0014.114/1)					
6. Mapa topograficzna 1:10 000 (godło, nazwa): M-33-35-A-d-2		7. Arkusze SMGP 1:50 000: (nazwa, nr arkusza) Trzebnica (727)		8. Współrzędne geograficzne: dł. geograf. 17°14'44.16" E szer. geograf. 51°14'23.27" N			
9. Kraina geograficzna: Wzgórza Trzebnickie		10. Jednostka tektoniczna: monoklina przedsudecka		11. Zlewnia: Dobra		12. Inne dane lokalizacyjne w SE części gruntów Jaksonowic	

3. Charakterystyka osuwiska:

1. Sytuacja geomorfologiczna: stok cały		2. Układ geologiczny: asekwentne					
3. Rodzaj materiału: gruntowe (ziemne)		4. Rodzaj ruchu: zsuw rotacyjny			5. Stopień aktywności: x A O N		
6. Krótki opis: Osuwisko w całości aktywne, położone na NW zboczu/krawędzi suchej doliny powstałej w pokrywie lessowej. Jest to płytki zsuw ziemny o widocznych, świeżych śladach aktywności. Teren osuwiska stanowi niewielki nieużytek otoczony ze wszystkich stron gruntami ornymi. Obecnie nie zagraża ono infrastrukturze budowlanej lub przesyłowej.							

4. Parametry morfologiczne osuwiska:

a. ogólne:

1. Powierzchnia [ha]: 0,14	2. Długość [m]: 26	3. Szerokość [m]: 83	4. Wysokość maks. [m n.p.m.]: 161	5. Wysokość min. [m n.p.m.]: 157	6. Rozpiętość pionowa [m]: 4
7. Nachylenie [°]: 9	8. Azymut [°]: 145				

b. nisza:

9. Wysokość [m]: 2	10. Nachylenie [°]: 45	11. Szczeliny powyżej niszy: TAK x NIE		12. Nisze wtórne: x TAK NIE	
------------------------------	----------------------------------	--	--	---------------------------------------	--

c. koluwium:

13. Wysokość czoła [m]: 1	14. Długość [m]: 24	15. Nachylenie [°]: 5	16. Miąższość [m]:	
			mierzona b.d.	szacowana 2

d. stok, na którym jest osuwisko:

17. Typ stoku: inny	18. Nachylenie [°]: 9	19. Ekspozycja: SE	20. Długość [m]: 26	21. Wysokość [m]: 4
-------------------------------	---------------------------------	------------------------------	-------------------------------	-------------------------------

5. Podłoże osuwiska:

1. Rodzaj skał/gruntów: lessy i mułki lessopodobne	2. Wiek skał/gruntów: czwartorzęd	3. Zaleganie warstw: poziome	4. Tektonika: inne
--	---	--	------------------------------

6. Materiał koluwalny:

1. Rodzaj koluwiów:								
detrytyczne	pakietowe	detrytyczno-blokowe	bloki (głazy)	gliny i/lub ility	gliny z rumoszem	lessy i gliny lessopodobne	antropogeniczne (nasypy)	nieokreślone
						x		

7. Przejawy wód powierzchniowych i gruntowych w obrębie:

	brak	podmokłości	młaki	wysięki	źródła	zbiornik	cieki powierzchniowe
1. Koluwium:	x						
2. Niszy i stoku powyżej skarpy:	x						
3. Stoku poniżej osuwiska:	x						
4. Stoku po bokach osuwiska:	x						

8. Wiek i geneza osuwiska:

1. Data powstania:	Opis/uwagi:	Przyczyna ruchu osuwiskowego
b.d.	osuwisko, sądząc po stanie jego zachowania powstało przed ponad 5 laty;	przyczyna ruchu osuwiskowego, naturalna – infiltracja wód opadowych, infiltracja wód roztopowych;
2. Rozwój osuwiska w czasie:	Opis/uwagi:	3. Przyczyna ruchu osuwiskowego:
b.d.	brak dokładnych danych o rozwoju w czasie tego osuwiska, powstawało zapewne etapami, w wyniku czego składa się z kilku sąsiadujących ze sobą niewielkich zsuwów, z których ostatni powstał mniej niż 5 lat temu;	naturalna – infiltracja wód opadowych, infiltracja wód roztopowych;

9. Użytkowanie terenu w obrębie osuwiska:**a. pokrycie stoku:**

1. Lasy:	2. Zarośla krzewiaste:	3. Łąki i pastwiska:	4. Grunty orne:	5. Sady:	6. Nieużytki:
	x		x		x

b. zabudowa:

7. Mieszkalna:	8. Gospodarcza:	9. Przemysłowa/usługowa:	10. Użyteczności publicznej:
0	0	0	0
11. Zabytkowa/sakralna:	12. Inna:		
0	brak		

c. infrastruktura komunikacyjna:

13. Drogi:						
brak	dojazdowa	gminna	powiatowa	wojewódzka	krajowa	międzynarodowa
x						
14. Linie kolejowe:		brak				

d. linie przesyłowe:

15. Linie energetyczne:	16. Linie telefoniczne:	17. Wodociągi:	18. Kanalizacja:	19. Gazociągi:	20. Inne:

10. Powstałe szkody i zagrożenia

a. Szkody	b. Zagrożenia
1. Uprawy: nie stwierdzono	6. Uprawy: możliwość powstania zniszczeń powierzchni terenu w obrębie gruntów ornych w sąsiedztwie osuwiska
2. Zabudowa: nie stwierdzono	7. Zabudowa: nie występują
3. Infrastruktura komunikacyjna: nie stwierdzono	8. Infrastruktura komunikacyjna: nie występują
4. Linie przesyłowe: nie stwierdzono	9. Linie przesyłowe: nie występują
5. Inne: nie stwierdzono	10. Inne: nie występują
11. Ocena możliwości wystąpienia dalszych ruchów osuwiskowych: Wystąpienie dalszych ruchów osuwiskowych jest mało prawdopodobne.	

11. Rodzaje i zakres wykonanych prac zabezpieczających:TAK **x** NIE

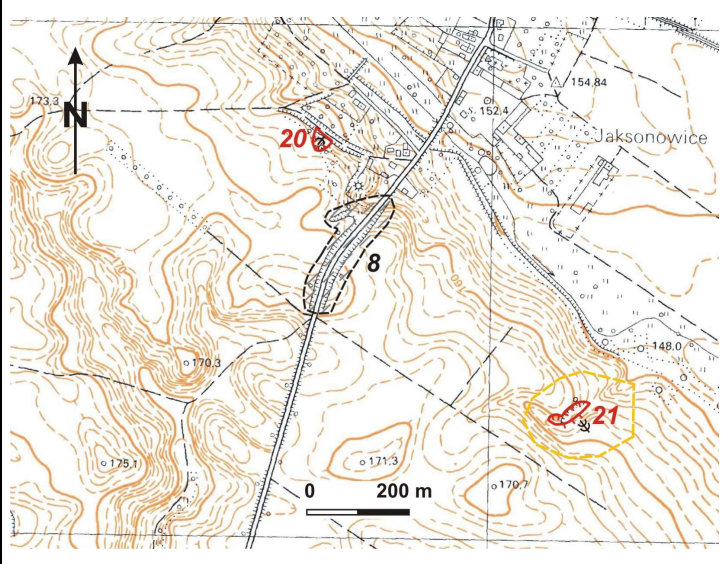
Opis:

Dla osuwiska nie wykonywano prac zabezpieczających.**12. Prowadzenie instrumentalnych prac monitoringowych:**TAK **x** NIE




Opis:

13. Stan badań:**Osuwisko nie było badane.**



14. Szkic (mapa) osuwiska:






Stopień aktywności osuwiska

-  aktywne
-  okresowo aktywne
-  nieaktywne

Granice osuwiska

-  pewne
-  przypuszczalne

Przejawy występowania wód podziemnych i powierzchniowych

-  podmokłości (mokradła) i młaki
-  wysięki
-  ciekły

15. Przekrój geologiczny osuwiska:

Bez badań geologiczno-inżynierskich nie można wykonać przekroju geologicznego osuwiska.

16. Fotografia (-e) osuwiska:



Widok ogólny od SE na świeży zsuw.

17. Uwagi o możliwości zabezpieczenia oraz dodatkowe informacje:

Osuwisko nie zagraża bezpośrednio obiektom budowlanym, infrastrukturze technicznej i drogowej, nie ma zatem konieczności jego zabezpieczenia.

Teren osuwiska i wokół niego stanowi nieużytek (kępa śródpolna), jest częściowo zadrzewiony (kilka dębów).

Osuwisko do:	monitoringu	obserwacji
--------------	-------------	------------

Dodatkowe informacje

Nie ma konieczności systematycznej obserwacji obszaru osuwiska.

18. Autor karty:**19. Kat. i nr upr. geolog.:****20. Instytucja:****21. Data wypełnienia:**

Rafał Dąbrowski

VII/1316

Geoconsult Sp. z o.o.,
Kielce

20-11-2015