

Karta rejestracyjna osuwiska

1. Numer ewidencyjny: 0 2 - 2 3 - 0 2 2 - 0 0 0 0 1 9

2. Lokalizacja osuwiska:

1. Miejscowość: Michałowice	2. Gmina: Długołęka	3. Powiat: wrocławski	4. Województwo: dolnośląskie
5. Numery ewidencyjne działek		część działki: 68/2 (022302_2.0025.68/2)	
6. Mapa topograficzna 1:10 000 (godło, nazwa): M-33-35-A-d-2	7. Arkusz SMGP 1:50 000: (nazwa, nr arkusza) Trzebnica (727)	8. Współrzędne geograficzne: dł. geograf. 17°13'34.28" E szer. geograf. 51°14'18.40" N	
9. Kraina geograficzna: Wzgórza Trzebnickie	10. Jednostka tektoniczna: monoklina przedsudecka	11. Zlewnia: Dobra	12. Inne dane lokalizacyjne w N części gruntów Michałowice

3. Charakterystyka osuwiska:

1. Sytuacja geomorfologiczna: stok dolny		2. Układ geologiczny: asekwentne	
3. Rodzaj materiału: gruntowe (ziemne)	4. Rodzaj ruchu: zsuw rotacyjny	5. Stopień aktywności: A O x N	
6. Krótki opis: Osuwisko w całości nieaktywne. Położone na W zboczu suchej doliny powstałej w pokrywie lessowej. Jest to zsuw ziemny o dobrze zachowanej niszy. Teren osuwiska stanowią głównie grunty orne. Obecnie nie zagraża ono infrastrukturze budowlanej lub przesyłowej.			

4. Parametry morfologiczne osuwiska:

a. ogólne:

1. Powierzchnia [ha]: 0,46	2. Długość [m]: 96	3. Szerokość [m]: 66	4. Wysokość maks. [m n.p.m.]: 163	5. Wysokość min. [m n.p.m.]: 155	6. Rozpiętość pionowa [m]: 8
7. Nachylenie [°]: 5	8. Azymut [°]: 120				

b. nisza:

9. Wysokość [m]: 6	10. Nachylenie [°]: 40	11. Szczeliny powyżej niszy: TAK x NIE	12. Nisze wtórne: TAK x NIE
------------------------------	----------------------------------	--	---------------------------------------

c. koluwium:

13. Wysokość czoła [m]: 0	14. Długość [m]: 89	15. Nachylenie [°]: 1	16. Miąższość [m]:	
			mierzona b.d.	szacowana 5

d. stok, na którym jest osuwisko:

17. Typ stoku: wypukło-wklęsły	18. Nachylenie [°]: 5	19. Ekspozycja: SE	20. Długość [m]: 140	21. Wysokość [m]: 12
--	---------------------------------	------------------------------	--------------------------------	--------------------------------

5. Podłoże osuwiska:

1. Rodzaj skał/gruntów: gliny pyłowato-piaszczyste	2. Wiek skał/gruntów: czwartorzęd	3. Zaleganie warstw: poziome	4. Tektonika: inne
lessy i mułki lessopodobne	czwartorzęd	poziome	inne

6. Materiał koluwalny:

1. Rodzaj koluwium:								
detrytyczne	pakietowe	detrytyczno-blokowe	bloki (głazy)	gliny i/lub iły	gliny z rumoszem	lessy i gliny lessopodobne	antropogeniczne (nasypy)	nieokreślone
						x		

7. Przejawy wód powierzchniowych i gruntowych w obrębie:

	brak	podmokłości	młaki	wysięki	źródła	zbiornik	cieki powierzchniowe
1. Koluwium:	x						
2. Niszy i stoku powyżej skarpy:	x						
3. Stoku poniżej osuwiska:	x						
4. Stoku po bokach osuwiska:	x						

8. Wiek i geneza osuwiska:

1. Data powstania:	Opis/uwagi:	Przyczyna ruchu osuwiskowego
b.d.	osuwisko, sądząc po stanie jego zachowania powstało przed ponad 5 laty, a pewno ma więcej niż 50 lat;	przyczyna ruchu osuwiskowego, naturalna – infiltracja wód opadowych, infiltracja wód roztopowych; podcięcie erozyjne
2. Rozwój osuwiska w czasie:	Opis/uwagi:	3. Przyczyna ruchu osuwiskowego:
b.d.	brak danych o rozwoju w czasie tego osuwiska, tzn. nie wiadomo czy były ruchy potomne (późniejsze) czy tylko był jeden ruch w momencie powstania osuwiska;	

9. Użytkowanie terenu w obrębie osuwiska:**a. pokrycie stoku:**

1. Lasy:	2. Zarośla krzewiaste:	3. Łąki i pastwiska:	4. Grunty orne:	5. Sady:	6. Nieużytki:
	x		x		

b. zabudowa:

7. Mieszkalna:	8. Gospodarcza:	9. Przemysłowa/usługowa:	10. Użyteczności publicznej:
0	0	0	0
11. Zabytkowa/sakralna:	12. Inna:		
0	brak		

c. infrastruktura komunikacyjna:

13. Drogi:						
brak	dojazdowa	gminna	powiatowa	wojewódzka	krajowa	międzynarodowa
x						
14. Linie kolejowe:		brak				

d. linie przesyłowe:

15. Linie energetyczne:	16. Linie telefoniczne:	17. Wodociągi:	18. Kanalizacja:	19. Gazociągi:	20. Inne:

10. Powstałe szkody i zagrożenia

a. Szkody	b. Zagrożenia
1. Uprawy: nie stwierdzono	6. Uprawy: możliwość powstania zniszczeń powierzchni terenu w obrębie gruntów ornych
2. Zabudowa: nie stwierdzono	7. Zabudowa: nie występują
3. Infrastruktura komunikacyjna: nie stwierdzono	8. Infrastruktura komunikacyjna: nie występują
4. Linie przesyłowe: nie stwierdzono	9. Linie przesyłowe: nie występują
5. Inne: nie stwierdzono	10. Inne: nie występują
11. Ocena możliwości wystąpienia dalszych ruchów osuwiskowych: Wystąpienie dalszych ruchów osuwiskowych jest mało prawdopodobne.	

11. Rodzaje i zakres wykonanych prac zabezpieczających:TAK **x** NIE

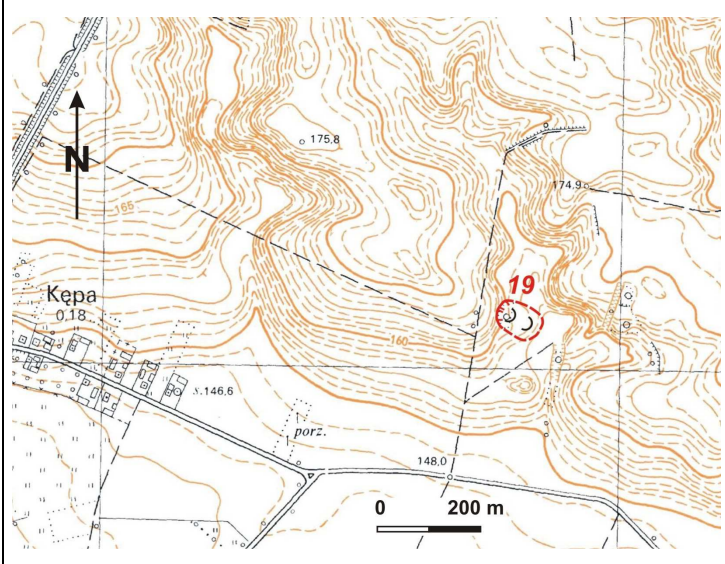
Opis:

Dla osuwiska nie wykonywano prac zabezpieczających.**12. Prowadzenie instrumentalnych prac monitoringowych:**TAK **x** NIE




Opis:

13. Stan badań:**Osuwisko nie było badane.**



14. Szkic (mapa) osuwiska:






Stopień aktywności osuwiska

-  aktywne
-  okresowo aktywne
-  nieaktywne

Granice osuwiska

-  pewne
-  przypuszczalne

Przejawy występowania wód podziemnych i powierzchniowych

-  podmokłości (mokradła) i młaki
-  wysięki
-  cieki

15. Przekrój geologiczny osuwiska:

Bez badań geologiczno-inżynierskich nie można wykonać przekroju geologicznego osuwiska.

16. Fotografia (-e) osuwiska:



Widok ogólny od SE.

17. Uwagi o możliwości zabezpieczenia oraz dodatkowe informacje:

Osuwisko posiada dobrze zachowaną i czytelną w terenie niszę. Jest ona zadrzewiona i pełni rolę kępy śródpolnej. Pozostała część osuwiska bardzo słabo zaznacza się w terenie w wyniku rolniczego użytkowania terenu (głównie orka).

Osuwisko nie zagraża bezpośrednio obiektom budowlanym, infrastrukturze technicznej i drogowej, nie ma zatem konieczności jego zabezpieczenia.

Osuwisko do:	monitoringu	obserwacji
--------------	-------------	------------

Dodatkowe informacje

Nie ma konieczności systematycznej obserwacji obszaru osuwiska.

18. Autor karty:**19. Kat. i nr upr. geolog.:****20. Instytucja:****21. Data wypełnienia:**

Rafał Dąbrowski

VII/1316

Geoconsult Sp. z o.o.,
Kielce

19-11-2015