

Karta rejestracyjna osuwiska

1. Numer ewidencyjny: 0 2 - 2 3 - 0 2 2 - 0 0 0 0 1 8

2. Lokalizacja osuwiska:

1. Miejscowość: Kępa	2. Gmina: Długołęka	3. Powiat: wrocławski	4. Województwo: dolnośląskie
5. Numery ewidencyjne działek część działki: 49 (022302_2.0019.49)			
6. Mapa topograficzna 1:10 000 (godło, nazwa): M-33-35-A-d-2	7. Arkusz SMGP 1:50 000: (nazwa, nr arkusza) Trzebnica (727)	8. Współrzędne geograficzne: dł. geograf. 17°12'40.91" E szer. geograf. 51°14'26.93" N	
9. Kraina geograficzna: Wzgórza Trzebnickie	10. Jednostka tektoniczna: monoklina przedsudecka	11. Zlewnia: Dobra	12. Inne dane lokalizacyjne w N stronie zabudowań Kępy

3. Charakterystyka osuwiska:

1. Sytuacja geomorfologiczna: skarpa wyrobiska odkrywkowego	2. Układ geologiczny: asekwentne
3. Rodzaj materiału: gruntowe (ziemne)	4. Rodzaj ruchu: zsuw
5. Stopień aktywności: x A O N	
6. Krótki opis: Osuwisko małe w całości aktywne. Położone w ścianie małego, czynnego lokalnego wyrobiska odkrywkowego. Jest to zsuw ziemny. Obecnie nie zagraża on infrastrukturze budowlanej lub przesyłowej.	

4. Parametry morfologiczne osuwiska:

a. ogólne:

1. Powierzchnia [ha]: 0,025	2. Długość [m]: 22	3. Szerokość [m]: 27	4. Wysokość maks. [m n.p.m.]: 163	5. Wysokość min. [m n.p.m.]: 158	6. Rozpiętość pionowa [m]: 5
7. Nachylenie [°]: 13	8. Azymut [°]: 185				

b. nisza:

9. Wysokość [m]: 4	10. Nachylenie [°]: 70	11. Szczeliny powyżej niszy: TAK x NIE	12. Nisze wtórne: TAK x NIE
------------------------------	----------------------------------	--	---

c. koluwium:

13. Wysokość czoła [m]: 0	14. Długość [m]: 21	15. Nachylenie [°]: 3	16. Miąższość [m]:	
			mierzona b.d.	szacowana 2

d. stok, na którym jest osuwisko:

17. Typ stoku: inny	18. Nachylenie [°]: 6	19. Ekspozycja: S	20. Długość [m]: 150	21. Wysokość [m]: 15
-------------------------------	---------------------------------	-----------------------------	--------------------------------	--------------------------------

5. Podłoże osuwiska:

1. Rodzaj skał/gruntów: grunty nasypowe	2. Wiek skał/gruntów: antropocen	3. Zaleganie warstw: zmiennie - zaburzone	4. Tektonika: inne
lessy i mułki lessopodobne	czwartorzęd	poziome	inne
piaski i żwiry akumulacji szczelinowej	plejstocen	poziome	inne

6. Materiał koluwalny:

1. Rodzaj koluwiów:								
detrytyczne	pakietowe	detrytyczno-blokowe	bloki (głazy)	gliny i/lub iły	gliny z rumoszem	lessy i gliny lessopodobne	antropogeniczne (nasypy)	nieokreślone
						x	x	

7. Przejawy wód powierzchniowych i gruntowych w obrębie:

	brak	podmokłości	młaki	wysięki	źródła	zbiornik	cieki powierzchniowe
1. Koluwium:	x						
2. Niszy i stoku powyżej skarpy:	x						
3. Stoku poniżej osuwiska:	x						
4. Stoku po bokach osuwiska:	x						

8. Wiek i geneza osuwiska:

1. Data powstania:	Opis/uwagi:	Przyczyna ruchu osuwiskowego
b.d.	brak dokładnych danych o dacie powstania osuwiska, możliwe, że ma więcej niż 5 lat;	przyczyna ruchu osuwiskowego, sztuczna – antropogeniczne strome pochylenie skarpy, podcięcie przez wykop; naturalna – infiltracja wód opadowych
2. Rozwój osuwiska w czasie:	Opis/uwagi:	3. Przyczyna ruchu osuwiskowego:
b.d.	brak dokładnych danych o rozwoju w czasie tego osuwiska; zapewne rozwijało się etapami w miarę postępu eksploatacji odkrywki, po naruszeniu skarpy powstawały w jej obrębie niewielkie zsuwy; obecnie widoczne są świeże ślady ruchów osuwiskowych, które wystąpiły w okresie krótszym niż 5 lat;	pochylenie skarpy, podcięcie przez wykop; naturalna – infiltracja wód opadowych

9. Użytkowanie terenu w obrębie osuwiska:

a. pokrycie stoku:

1. Lasy:	2. Zarośla krzewiaste:	3. Łąki i pastwiska:	4. Grunty orne:	5. Sady:	6. Nieużytki:
					x

b. zabudowa:

7. Mieszkalna:	8. Gospodarcza:	9. Przemysłowa/usługowa:	10. Użyteczności publicznej:
0	0	0	0
11. Zabytkowa/sakralna:	12. Inna:		
0	brak		

c. infrastruktura komunikacyjna:

13. Drogi:						
brak	dojazdowa	gminna	powiatowa	wojewódzka	krajowa	międzynarodowa
x						
14. Linie kolejowe:		brak				

d. linie przesyłowe:

15. Linie energetyczne:	16. Linie telefoniczne:	17. Wodociągi:	18. Kanalizacja:	19. Gazociągi:	20. Inne:

10. Powstałe szkody i zagrożenia

a. Szkody	b. Zagrożenia
1. Uprawy: nie stwierdzono	6. Uprawy: nie występują
2. Zabudowa: nie stwierdzono	7. Zabudowa: nie występują
3. Infrastruktura komunikacyjna: nie stwierdzono	8. Infrastruktura komunikacyjna: nie występują
4. Linie przesyłowe: nie stwierdzono	9. Linie przesyłowe: nie występują
5. Inne: nie stwierdzono	10. Inne: nie występują
11. Ocena możliwości wystąpienia dalszych ruchów osuwiskowych: Przy dalszej eksploatacji wyrobiska istnieje prawdopodobieństwo wystąpienia kolejnych ruchów osuwiskowych w obrębie skarpy.	

11. Rodzaje i zakres wykonanych prac zabezpieczających:

TAK **x** NIE

Opis:

Dla osuwiska nie wykonywano prac zabezpieczających.

12. Prowadzenie instrumentalnych prac monitoringowych:

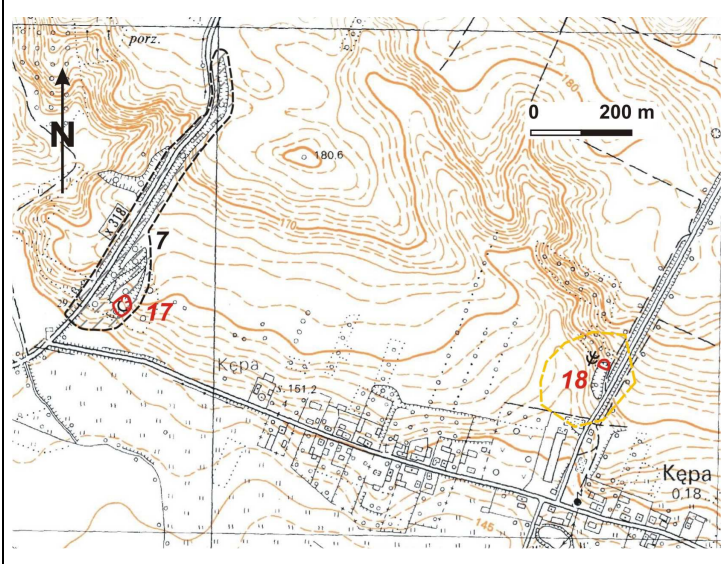
TAK **x** NIE

Opis:




13. Stan badań:

Osuwisko nie było badane.



14. Szkic (mapa) osuwiska:






Stopień aktywności osuwiska

-  aktywne
-  okresowo aktywne
-  nieaktywne

Granice osuwiska

-  pewne
-  przypuszczalne

Przejawy występowania wód podziemnych i powierzchniowych

-  podmokłości (mokradła) i młaki
-  wysięki
-  ciekły

15. Przekrój geologiczny osuwiska:

Bez badań geologiczno-inżynierskich nie można wykonać przekroju geologicznego osuwiska.

16. Fotografia (-e) osuwiska:



Widok od S na osuniętą ścianę wyrobiska.

17. Uwagi o możliwości zabezpieczenia oraz dodatkowe informacje:

Osuwisko rozwinięte jest w N części niewielkiego wyrobiska piasku. Obecnie istnieją świeże ślady eksploatacji piasku przez okoliczną ludność. Złoże piasku znajduje się pod nadkładem 1-2 m warstwy lessów, która jest niszczone i usuwana na boki. W wyniku podkopywania ściany wyrobiska dochodzi co jakiś czas do niewielkich osunięć materiału lessowego. Po E stronie osuwiska znajduje się droga brukowana.

Osuwisko nie zagraża bezpośrednio obiektom budowlanym, infrastrukturze technicznej i drogowej, a zatem nie ma konieczności jego zabezpieczenia.

Osuwisko do:	monitoringu	obserwacji
Dodatkowe informacje		
Nie ma konieczności systematycznej obserwacji obszaru osuwiska.		

18. Autor karty:**19. Kat. i nr upr. geolog.:****20. Instytucja:****21. Data wypełnienia:**

Rafał Dąbrowski

VII/1316

Geoconsult Sp. z o.o.,
Kielce

19-11-2015