

Karta rejestracyjna osuwiska

1. Numer ewidencyjny: 0 2 - 2 3 - 0 2 2 - 0 0 0 0 1 7

2. Lokalizacja osuwiska:

1. Miejscowość: Kępa	2. Gmina: Długołęka	3. Powiat: wrocławski	4. Województwo: dolnośląskie
5. Numery ewidencyjne działek część działki: 65/1 (022302_2.0019.65/2)			
6. Mapa topograficzna 1:10 000 (godło, nazwa): M-33-35-A-d-2	7. Arkusz SMGP 1:50 000: (nazwa, nr arkusza) Trzebnica (727)	8. Współrzędne geograficzne: dł. geograf. 17°11'51.84" E szer. geograf. 51°14'30.32" N	
9. Kraina geograficzna: Wzgórza Trzebnickie	10. Jednostka tektoniczna: monoklina przedsudecka	11. Zlewnia: Dobra	12. Inne dane lokalizacyjne po E stronie drogi powiatowej z Bierzyc do Węgrowa

3. Charakterystyka osuwiska:

1. Sytuacja geomorfologiczna: skarpa wyrobiska odkrywkowego		2. Układ geologiczny: asekwentne	
3. Rodzaj materiału: gruntowe (ziemne)	4. Rodzaj ruchu: zsuw	5. Stopień aktywności: A O x N	
6. Krótki opis: Osuwisko małe w całości nieaktywne. Położone w rejonie dawnych lokalnych piaskowni. Jest to zsuw ziemny. Obecnie nie zagraża on infrastrukturze budowlanej lub przesyłowej.			

4. Parametry morfologiczne osuwiska:

a. ogólne:

1. Powierzchnia [ha]: 0,10	2. Długość [m]: 42	3. Szerokość [m]: 36	4. Wysokość maks. [m n.p.m.]: 158	5. Wysokość min. [m n.p.m.]: 153	6. Rozpiętość pionowa [m]: 5
7. Nachylenie [°]: 7	8. Azymut [°]: 240				

b. nisza:

9. Wysokość [m]: 3	10. Nachylenie [°]: 50	11. Szczeliny powyżej niszy: TAK x NIE	12. Nisze wtórne: TAK x NIE
------------------------------	----------------------------------	--	---------------------------------------

c. koluwium:

13. Wysokość czoła [m]: 0	14. Długość [m]: 39	15. Nachylenie [°]: 3	16. Miąższość [m]:	
			mierzona	szacowana
			b.d.	3

d. stok, na którym jest osuwisko:

17. Typ stoku: inny	18. Nachylenie [°]: 6	19. Ekspozycja: SW	20. Długość [m]: 100	21. Wysokość [m]: 10
-------------------------------	---------------------------------	------------------------------	--------------------------------	--------------------------------

5. Podłoże osuwiska:

1. Rodzaj skał/gruntów: grunty nasypowe	2. Wiek skał/gruntów: antropocen	3. Zaleganie warstw: zmiennie - zaburzone	4. Tektonika: inne
lessy i mułki lessopodobne	czwartorzęd	poziome	inne
piaski i żwiry akumulacji szczelinowej	plejstocen	poziome	inne

6. Materiał koluwalny:

1. Rodzaj koluwiów:								
detrytyczne	pakietowe	detrytyczno-blokowe	bloki (głazy)	gliny i/lub iły	gliny z rumoszem	lessy i gliny lessopodobne	antropogeniczne (nasypy)	nieokreślone
						X	X	

7. Przejawy wód powierzchniowych i gruntowych w obrębie:

	brak	podmokłości	młaki	wysięki	źródła	zbiornik	cieki powierzchniowe
1. Koluwium:	X						
2. Niszy i stoku powyżej skarpy:	X						
3. Stoku poniżej osuwiska:	X						
4. Stoku po bokach osuwiska:	X						

8. Wiek i geneza osuwiska:

1. Data powstania:	<i>Opis/uwagi:</i>	<i>Przyczyna ruchu osuwiskowego</i>
b.d.	brak dokładnych danych o dacie powstania osuwiska, możliwe, że ma więcej niż 5 lat;	przyczyna ruchu osuwiskowego, sztuczna – antropogeniczne strome pochylenie skarpy, podcięcie przez wykop; naturalna – infiltracja wód opadowych
2. Rozwój osuwiska w czasie:	<i>Opis/uwagi:</i>	3. Przyczyna ruchu osuwiskowego:
b.d.	brak dokładnych danych o rozwoju w czasie tego osuwiska; zapewne rozwijało się etapami w miarę postępu eksploatacji odkrywki, po naruszeniu skarpy powstawały w jej obrębie niewielkie zsuwy;	pochylenie skarpy, podcięcie przez wykop; naturalna – infiltracja wód opadowych

9. Użytkowanie terenu w obrębie osuwiska:**a. pokrycie stoku:**

1. Lasy:	2. Zarośla krzewiaste:	3. Łąki i pastwiska:	4. Grunty orne:	5. Sady:	6. Nieużytki:
x	x				x

b. zabudowa:

7. Mieszkalna:	8. Gospodarcza:	9. Przemysłowa/usługowa:	10. Użyteczności publicznej:
0	0	0	0
11. Zabytkowa/sakralna:	12. Inna:		
0	brak		

c. infrastruktura komunikacyjna:

13. Drogi:						
brak	dojazdowa	gminna	powiatowa	wojewódzka	krajowa	międzynarodowa
x						
14. Linie kolejowe:		brak				

d. linie przesyłowe:

15. Linie energetyczne:	16. Linie telefoniczne:	17. Wodociągi:	18. Kanalizacja:	19. Gazociągi:	20. Inne:

10. Powstałe szkody i zagrożenia

a. Szkody	b. Zagrożenia
1. Uprawy: nie stwierdzono	6. Uprawy: możliwość wywrócenia/pochylenia pojedynczych drzew;
2. Zabudowa: nie stwierdzono	7. Zabudowa: nie występują
3. Infrastruktura komunikacyjna: nie stwierdzono	8. Infrastruktura komunikacyjna: nie występują
4. Linie przesyłowe: nie stwierdzono	9. Linie przesyłowe: nie występują
5. Inne: nie stwierdzono	10. Inne: nie występują
11. Ocena możliwości wystąpienia dalszych ruchów osuwiskowych: Przy ewentualnym wznowieniu eksploatacji wyrobiska istnieje prawdopodobieństwo wystąpienia dalszych ruchów osuwiskowych w obrębie skarpy.	

11. Rodzaje i zakres wykonanych prac zabezpieczających:TAK **x** NIE

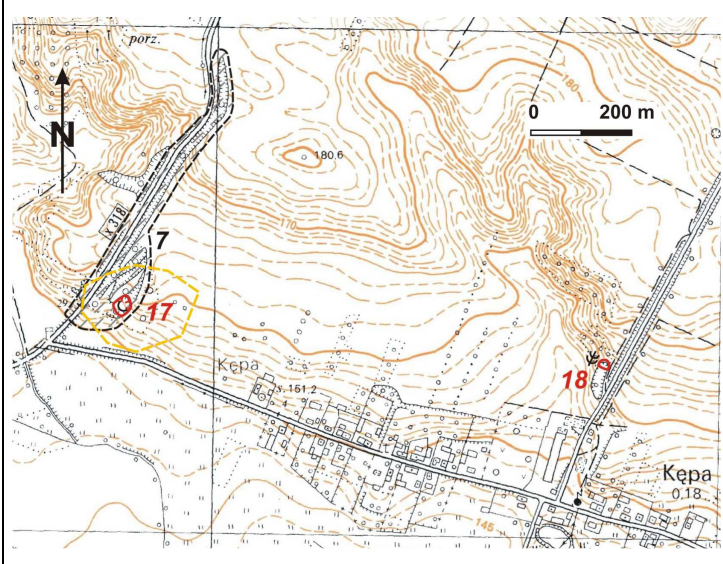
Opis:

Dla osuwiska nie wykonywano prac zabezpieczających.**12. Prowadzenie instrumentalnych prac monitoringowych:**TAK **x** NIE




Opis:

13. Stan badań:**Osuwisko nie było badane.**



14. Szkic (mapa) osuwiska:






Stopień aktywności osuwiska

-  aktywne
-  okresowo aktywne
-  nieaktywne

Granice osuwiska

-  pewne
-  przypuszczalne

Przejawy występowania wód podziemnych i powierzchniowych

-  podmokłości (mokradła) i młaki
-  wysięki
-  cieki

15. Przekrój geologiczny osuwiska:

Bez badań geologiczno-inżynierskich nie można wykonać przekroju geologicznego osuwiska.

16. Fotografia (-e) osuwiska:



Widok na górną część osuwiska.

17. Uwagi o możliwości zabezpieczenia oraz dodatkowe informacje:

Osuwisko rozwinięte jest w obrębie dawnego wyrobiska piasku. Obecnie nie widać świeżych śladów eksploatacji piasku przez okoliczną ludność. Złoże piasku znajduje się pod kilkumetrowym nadkładem lessu. By dostać się do piasku nadkład ten był sukcesywnie niszczone i usuwany na boki. W miarę postępu eksploatacji podkopywana była głównie u podstawy ściana wyrobiska, w wyniku czego dochodziło co jakiś czas do niewielkich osunięć materiału lessowego. Teren osuwiska jest porośnięty lasem liściastym. Na N od osuwiska występuje szereg głębokich rozcięć erozyjnych oraz jeszcze kilka małych wyrobisk piasku. Osuwisko nie zagraża bezpośrednio obiektom budowlanym, infrastrukturze technicznej i drogowej, a zatem nie ma konieczności jego zabezpieczenia.

Osuwisko do:	monitoringu	obserwacji
--------------	-------------	------------

Dodatkowe informacje

Nie ma konieczności systematycznej obserwacji obszaru osuwiska.

18. Autor karty:**19. Kat. i nr upr. geolog.:****20. Instytucja:****21. Data wypełnienia:**

Rafał Dąbrowski

VII/1316

Geoconsult Sp. z o.o.,
Kielce

19-11-2015