

Karta rejestracyjna osuwiska

1. Numer ewidencyjny:

0 2 - 2 3 - 0 2 2 - 0 0 0 0 0 8

2. Lokalizacja osuwiska:

1. Miejscowość: Jaksonowice	2. Gmina: Długołęka	3. Powiat: wrocławski	4. Województwo: dolnośląskie
5. Numery ewidencyjne działek część działek: 16/2 (022302_2.0014.16/2) i 17 (022302_2.0014.17)			
6. Mapa topograficzna 1:10 000 (godło, nazwa): M-33-35-A-b-4	7. Arkusz SMGP 1:50 000: (nazwa, nr arkusza) Trzebnica (727)	8. Współrzędne geograficzne: dł. geograf. 17°14'41.92" E szer. geograf. 51°15'07.18" N	
9. Kraina geograficzna: Wzgórza Trzebnickie	10. Jednostka tektoniczna: monoklina przedsudecka	11. Zlewnia: Dobra	12. Inne dane lokalizacyjne na N od zabudowań Jaksonowic

3. Charakterystyka osuwiska:

1. Sytuacja geomorfologiczna: skarpa wyrobiska odkrywkowego		2. Układ geologiczny: asekwentne	
3. Rodzaj materiału: gruntowe (ziemne)	4. Rodzaj ruchu: zsuw	5. Stopień aktywności: A O x N	
6. Krótki opis: Niewielkie osuwisko w całości nieaktywne. Położone w obrębie dawnego lokalnego wyrobiska odkrywkowego. Jest to zsuw ziemny z dobrze zachowaną skarpią (3 m). Rzeźba pozostałej części osuwiska jest mocno zatarta rolniczym użytkowaniem terenu (orka). Obecnie w większości stanowi grunty orne. Osuwisko nie zagraża infrastrukturze budowlanej lub przesyłowej.			

4. Parametry morfologiczne osuwiska:

a. ogólne:

1. Powierzchnia [ha]: 0,23	2. Długość [m]: 70	3. Szerokość [m]: 48	4. Wysokość maks. [m n.p.m.]: 175	5. Wysokość min. [m n.p.m.]: 166	6. Rozpiętość pionowa [m]: 9
7. Nachylenie [°]: 7	8. Azymut [°]: 185				

b. nisza:

9. Wysokość [m]: 3	10. Nachylenie [°]: 35	11. Szczeliny powyżej niszy: TAK x NIE	12. Nisze wtórne: TAK x NIE
------------------------------	----------------------------------	--	---------------------------------------

c. koluwium:

13. Wysokość czoła [m]: 0	14. Długość [m]: 66	15. Nachylenie [°]: 5	16. Miąższość [m]:	
			mierzona b.d.	szacowana 3

d. stok, na którym jest osuwisko:

17. Typ stoku: inny	18. Nachylenie [°]: 7	19. Ekspozycja: S	20. Długość [m]: 105	21. Wysokość [m]: 12
-------------------------------	---------------------------------	-----------------------------	--------------------------------	--------------------------------

5. Podłoże osuwiska:

1. Rodzaj skał/gruntów: lessy i mułki lessopodobne piaski i żwiry akumulacji szczelinowej	2. Wiek skał/gruntów: czwartorzęd plejstocen	3. Zaleganie warstw: poziome poziome	4. Tektonika: inne inne
---	--	--	---------------------------------------

6. Materiał koluwalny:

1. Rodzaj koluwów:

detrytyczne	pakietowe	detrytyczno-blokowe	bloki (głazy)	gliny i/lub ily	gliny z rumoszem	lessy i gliny lessopodobne	antropogeniczne (nasypy)	nieokreślone
						x		

7. Przejawy wód powierzchniowych i gruntowych w obrębie:

	brak	podmokłości	młaki	wysięki	źródła	zbiornik	cieki powierzchniowe
1. Koluwium:	x						
2. Niszy i stoku powyżej skarpy:	x						
3. Stoku poniżej osuwiska:	x						
4. Stoku po bokach osuwiska:	x						

8. Wiek i geneza osuwiska:

1. Data powstania:	Opis/uwagi:	Przyczyna ruchu osuwiskowego
b.d.	osuwisko, sądząc po stanie jego zachowania powstało przed ponad 5 laty	przyczyna ruchu osuwiskowego, sztuczna – antropogeniczne strome pochylenie skarpy, podcięcie przez wykop; naturalna – infiltracja wód opadowych, infiltracja wód roztopowych,
2. Rozwój osuwiska w czasie:	Opis/uwagi:	3. Przyczyna ruchu osuwiskowego:
b.d.	brak dokładnych danych o rozwoju w czasie tego osuwiska; zapewne rozwijało się etapami w miarę postępu eksploatacji odkrywki, po naruszeniu skarpy powstawały w jej obrębie niewielkie zsuwy;	sztuczna – antropogeniczne strome pochylenie skarpy, podcięcie przez wykop; naturalna – infiltracja wód opadowych, infiltracja wód roztopowych,

9. Użytkowanie terenu w obrębie osuwiska:**a. pokrycie stoku:**

1. Lasy:	2. Zarośla krzewiaste:	3. Łąki i pastwiska:	4. Grunty orne:	5. Sady:	6. Nieużytki:
	x		x		x

b. zabudowa:

7. Mieszkalna:	8. Gospodarcza:	9. Przemysłowa/usługowa:	10. Użyteczności publicznej:
0	0	0	0
11. Zabytkowa/sakralna:	12. Inna:		
0	brak		

c. infrastruktura komunikacyjna:

13. Drogi:						
brak	dojazdowa	gminna	powiatowa	wojewódzka	krajowa	międzynarodowa
x						
14. Linie kolejowe:		brak				

d. linie przesyłowe:

15. Linie energetyczne:	16. Linie telefoniczne:	17. Wodociągi:	18. Kanalizacja:	19. Gazociągi:	20. Inne:
x					

10. Powstałe szkody i zagrożenia

a. Szkody	b. Zagrożenia
1. Uprawy: nie stwierdzono	6. Uprawy: nie występują
2. Zabudowa: nie stwierdzono	7. Zabudowa: nie występują
3. Infrastruktura komunikacyjna: nie stwierdzono	8. Infrastruktura komunikacyjna: nie występują
4. Linie przesyłowe: nie stwierdzono	9. Linie przesyłowe: nie występują
5. Inne: nie stwierdzono	10. Inne: nie występują
11. Ocena możliwości wystąpienia dalszych ruchów osuwiskowych: Dalsze ruchy osuwiskowe są mało prawdopodobne.	

11. Rodzaje i zakres wykonanych prac zabezpieczających:

	TAK	x	NIE
Opis: Dla osuwiska nie wykonywano prac zabezpieczających.			

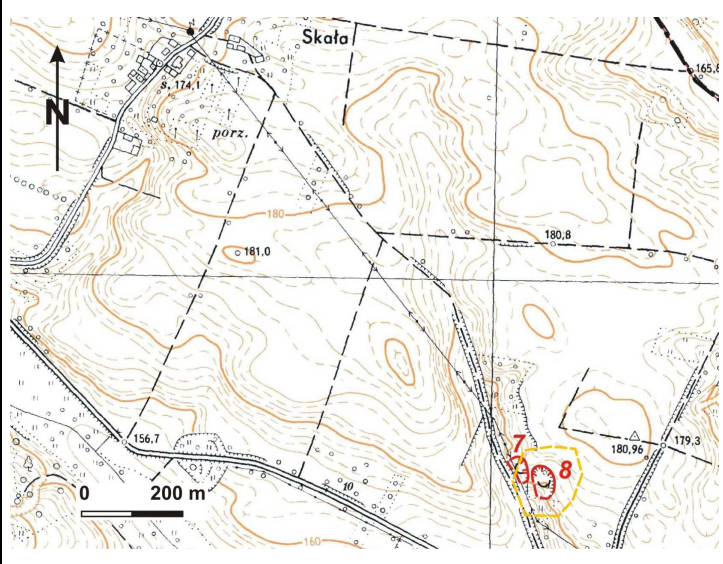
12. Prowadzenie instrumentalnych prac monitoringowych:

	TAK	x	NIE
Opis:			




13. Stan badań:

Osuwisko nie było badane.



14. Szkic (mapa) osuwiska:






Stopień aktywności osuwiska

-  aktywne
-  okresowo aktywne
-  nieaktywne

Granice osuwiska

-  pewne
-  przypuszczalne

Przejawy występowania wód podziemnych i powierzchniowych

-  podmokłości (mokrałfa) i młaki
-  wysięki
-  cieki

15. Przekrój geologiczny osuwiska:

Bez badań geologiczno-inżynierskich nie można wykonać przekroju geologicznego osuwiska.

16. Fotografia (-e) osuwiska:



Widok ogólny od N.

17. Uwagi o możliwości zabezpieczenia oraz dodatkowe informacje:

Osuwisko rozwinięte jest w obrębie dawno zarzuconego wyrobiska, które obecnie jest już mocno przekształcone przez rolnicze użytkowanie terenu. W wyniku głównie orki rzeźba jest tu bardzo złagodzona. Przez teren osuwiska przechodzi linia energetyczna WN ale jej słupy znajdują się w znacznej, bezpiecznej odległości.

Osuwisko nie zagraża bezpośrednio obiektom budowlanym, infrastrukturze technicznej i drogowej, a zatem nie ma konieczności jego zabezpieczania.

Osuwisko do:	monitoringu	obserwacji
--------------	-------------	------------

Dodatkowe informacje

Nie ma konieczności systematycznej obserwacji obszaru osuwiska.

18. Autor karty:**19. Kat. i nr upr. geolog.:****20. Instytucja:****21. Data wypełnienia:**

Rafał Dąbrowski

VII/1316

Geoconsult Sp. z o.o.,
Kielce

17-11-2015