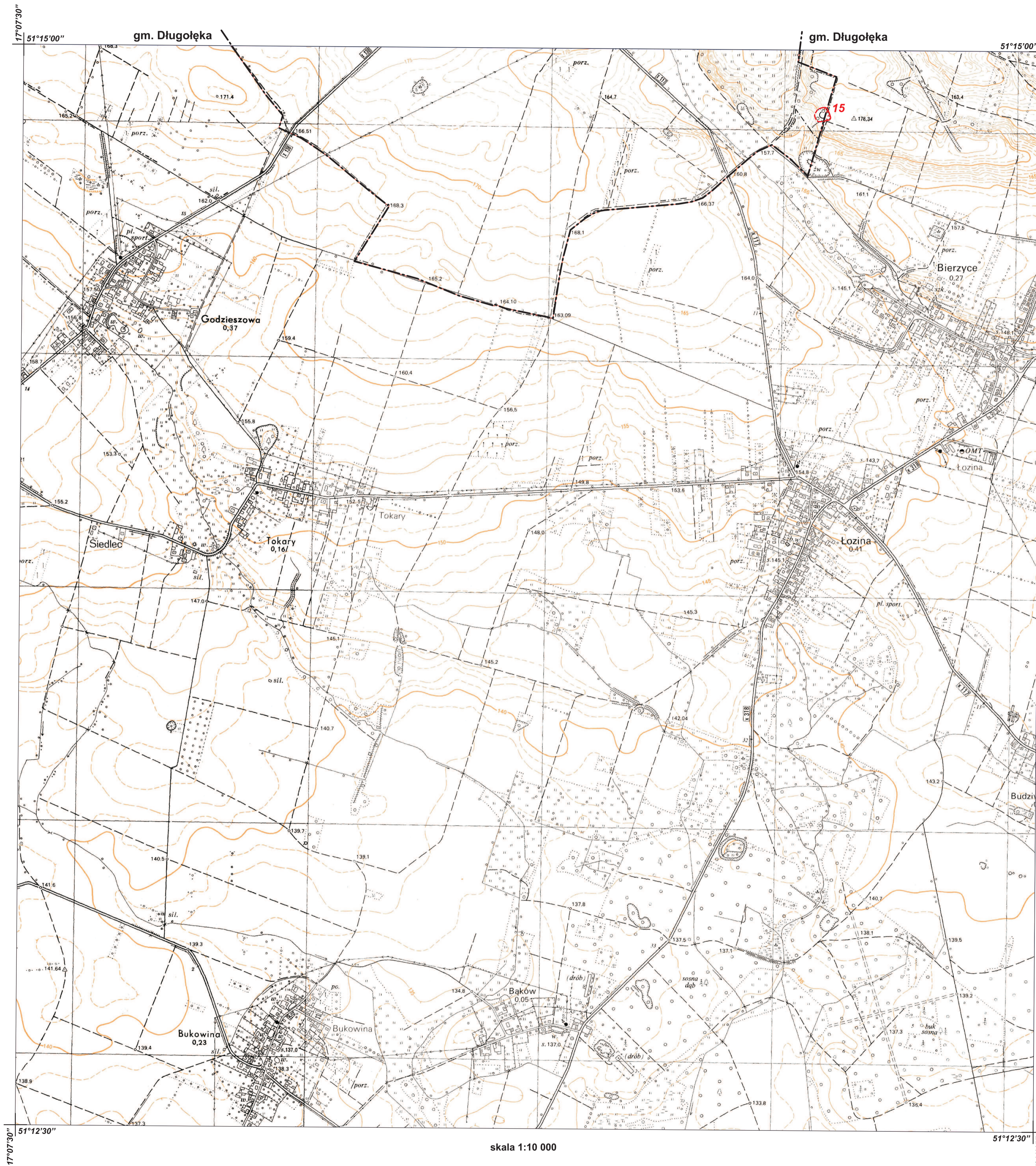


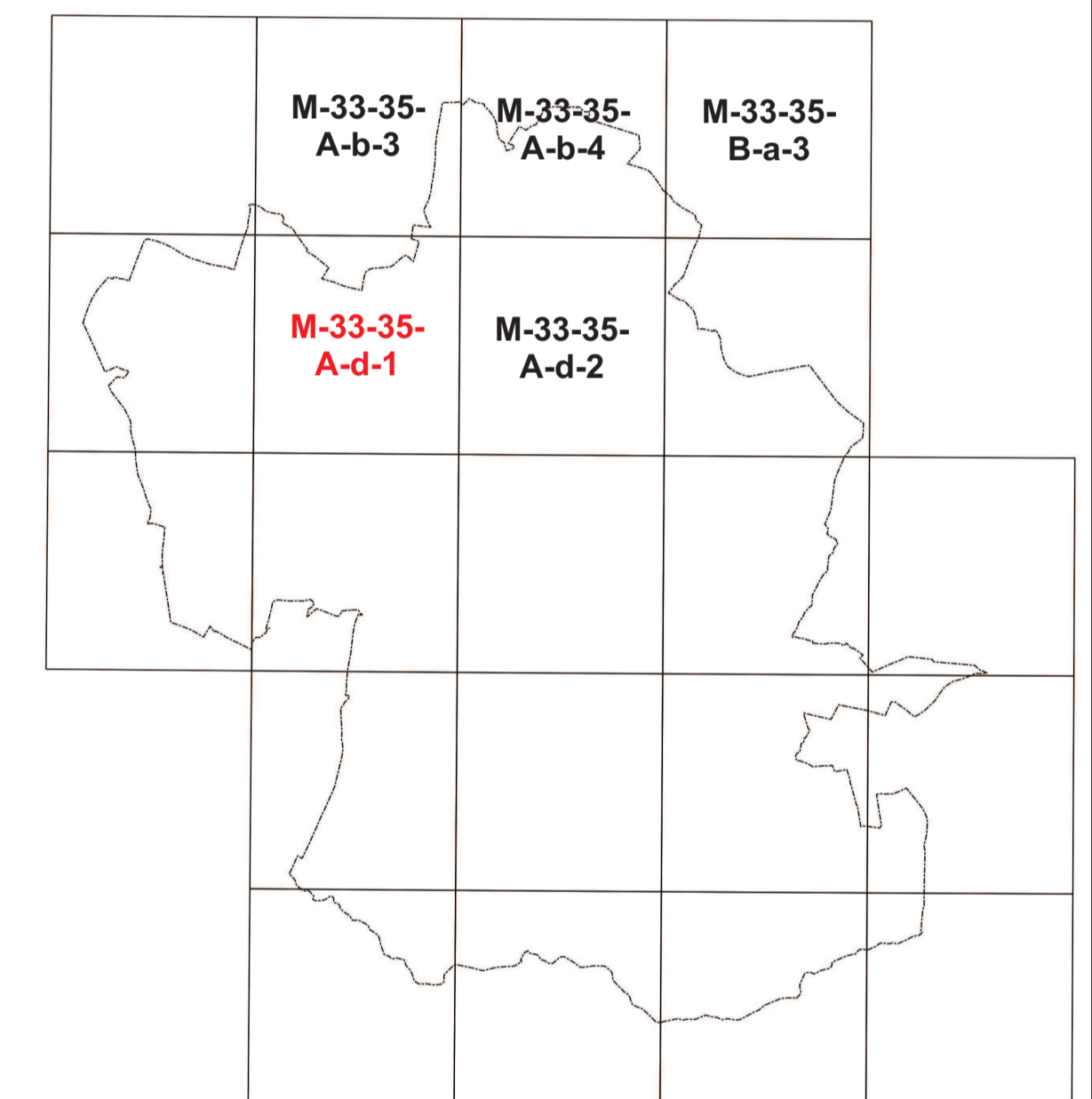
Podział administracyjny
Powiatu Wrocławskiego



Rejestr terenów zagrożonych
ruchami masowymi ziemi
oraz terenów, na których te ruchy występują
dla gminy Długoleka

Skala 1:10 000

Arkusz N-33-35-A-d-1
Cięcie do układu 1992



Objaśnienia zastosowanych symboli graficznych:

- teren zagrożony ruchami masowymi ziemi
- 1** - numer terenu
- osuwisko
- 1** - numer osuwiska
- stopień aktywności osuwiska:
 aktywne
 okresowo aktywne
 nieaktywne
- granica osuwiska:
 pewna
 przypuszczalna
- wysokość skarpy (niszy) osuwiska:
 do 3 m
 3-6 m
 6-10 m
 powyżej 10 m
- szczeliny
- czoło osuwiska, akumulacyjny próg wewnątrzosuwiskowy
- wody powierzchniowe i podziemne:
 ciek
 źródła
 wysięki
 podmokłości
 zbiorniki
- - - granica gminy



Zamawiający: Powiat Wrocławski
Wykonawca: Geoconsult Sp. z o.o. w Kielcach

Opracował: R. Dąbrowski, 2015 r.