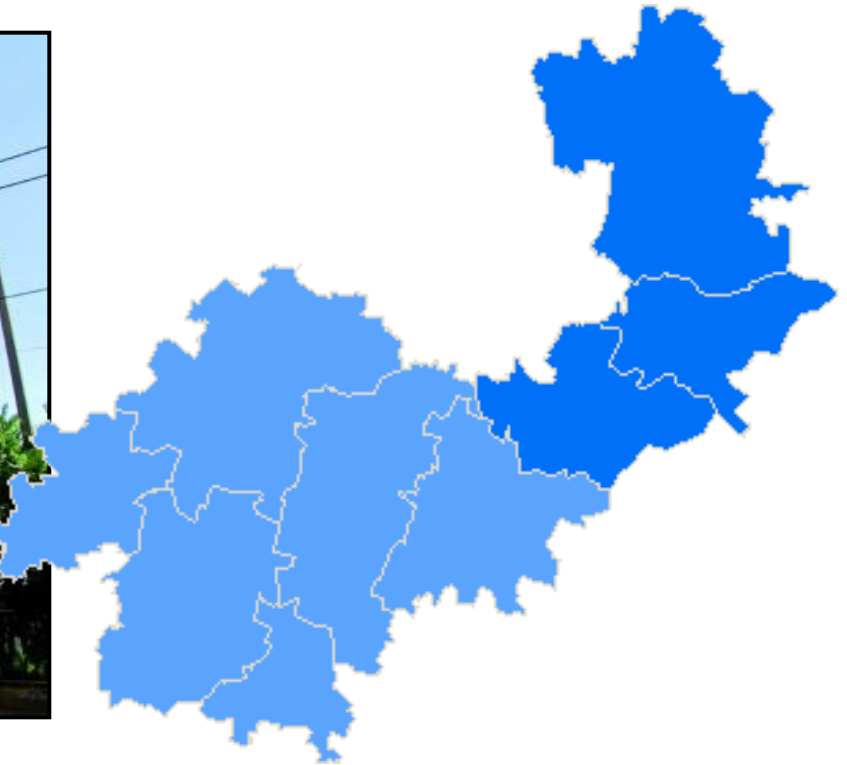


Atrakcyjne nieruchomości Powiatu Wrocławskiego



1. Nieruchomości Powiatu Wrocławskiego



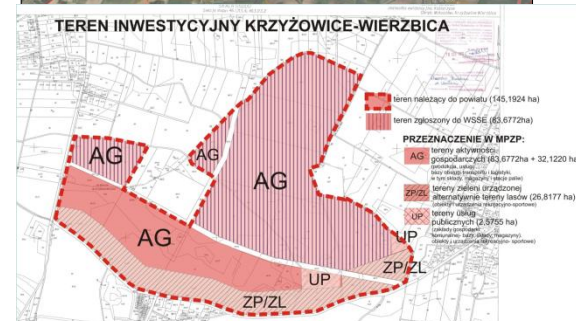
Nieruchomości Powiatu Wrocławskiego – gm. Kobierzyce

Obręb Krzyżowice – Wierzbica/ Małuszów: dz. nr 64/12, 85/1, 85/4, 85/5, 85/6, 85/7, 85/8, 84/11, 84/12, 88/1 pow. łączna: 83,6772 ha – teren włączony do WSSE (Wałbrzyskiej Specjalnej Strefy Ekonomicznej) jako Podstrefa Kobierzyce (kompleks 1, 2, 3, 4,5) na podstawie Rozporządzenia Rady Ministrów z dnia 27 maja 2014 r. zmieniającego rozporządzenie w sprawie wałbrzyskiej specjalnej strefy ekonomicznej.

Obręb Krzyżowice – Wierzbica/ Małuszów: teren pod AG (aktywność gospodarcza o pow. 32,1220 ha; działki o nr 64/8, 84/22, 84/20, 84/17, 84/15) i UP (usługi publiczne, pod zbiorniki retencyjne o pow. 2,575 ha; działki o nr 84/14, 85/10, 88/2) nie zgłoszony do WSSE

Teren położony w sąsiedztwie LG oraz w pobliżu drogi krajowej S35 (odległość około 500 m).
ZP/ZL – przeznaczenie pod zieleni urządzoną

Przewidywana cena sprzedaży ok. 90 zł netto za m²



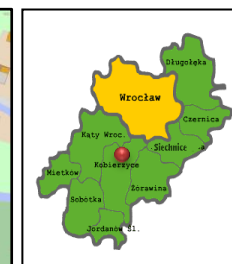
Obręb Krzyżowice – Wierzbica/ Małuszów; dz. nr 205/3 z udziałem 4/8 w działce 204/1 o pow. 0,1660 ha + 0,0217 ha.

Przedmiotem sprzedaży jest działka niezabudowana nr 205/3 o pow. 0,1660 ha wraz z udziałem w działce 204/1 zlokalizowana w centralnej części wsi Krzyżowice przy ul. Głównej. Otoczenie nieruchomości stanowi głównie zabudowa mieszkaniowa jednorodzinna oraz naprzeciwko kompleks zabudowań szkoły.

Nieruchomość położona jest na terenie przeznaczonym pod **mieszkalnictwo jednorodzinne i zagrodowe**.

Dla nieruchomości gruntowej 205/3 prowadzona jest księga wieczysta WR1K/00173669/0 natomiast dla działki 204/1 prowadzona jest odrębna księga wieczysta nr WR1K/00151734/7.

Działka nr 205/3 AM-1 o pow. 1.660 m² ma kształt zbliżony do litery L o terenie płaskim, słabo zagospodarowanym. Grunt wyposażony jest w następujące elementy infrastruktury technicznej (możliwość wykonania przyłączy): instalacji elektrycznej oraz wodociągowej z sieci wiejskiej.



Nieruchomości Powiatu Wrocławskiego – gm. Kąty Wrocławskie

Obręb Kąty Wrocławskie; dz. nr 96/3, dz. nr 95 o łącznej pow. 2,0349 ha

Przetarg dotyczy nieruchomości składającej się z dwóch działek gruntowych zabudowanych, położonych w Kątach Wrocławskich przy ul. 1 Maja. Przedmiotem sprzedaży jest działka o nr 96/3 o powierzchni 16840 m² oraz działka o nr: 95 o powierzchni 3509 m². Łączna powierzchnia nieruchomości: 2,0349 ha.

Zgodnie z miejscowym planem zagospodarowania przestrzennego działka nr 96/3 i działka nr 95 położona jest na terenie przeznaczonym pod budowę mieszkaniową wielorodzinną i usługi (oznaczona w planie symbolem 2MWU, 3MWU i 4MWU). Część działki 96/3 w niewielkiej części przeznaczona jest pod 1ZP – zielen parkową.

W bezpośrednim sąsiedztwie nieruchomości znajdują się zabudowania publicznej poradni psychologiczno – pedagogicznej. Ponadto w pobliżu nieruchomości znajdują się zabudowania mieszkaniowe wielo i jednorodzinne oraz zabudowania usługowe.

Na działce nr 96/3 oraz 95 znajdują się zabudowania kwalifikujące się do rozbiórki (miejscowy plan zagospodarowania przestrzennego to przewiduje).

Przetarg przewidziany jest na koniec sierpnia 2014 r.



Obręb Smolec; dz. nr 233 o pow. 2,24 ha

Działka niezabudowana nr 233 o pow. 2,24 ha zlokalizowana we wschodniej części wsi Smolec, na końcu ul. Lipowej i bezpośrednio przy linii kolejowej.

Zgodnie z miejscowym planem zagospodarowania przestrzennego, zatwierdzonego uchwałą Rady Gminy Kąty Wrocławskie nr XXXII/266/96 z dnia 16 grudnia 1996 r., nieruchomość położona jest na terenie przeznaczonym pod projektowane zainwestowanie usługowo-produkcyjno-składowe.

Kształt działki jest regularny, foremny, zbliżony do trapezu. Nieruchomość posiada dostęp do drogi o nawierzchni gruntowej.

Nieruchomość jest w części użytkowana jako ogródki działkowe, na których działkowicze uprawiają warzywa i owoce, w części natomiast nieruchomość stanowi nieużytkowane pole, zaśmiecone, na działce znajdują się także gruzowiska usypane na około 2 – 3 metrowe hałdy, porośnięte wysoką trawą. Działka jest ogrodzona niewysokim 1,5 metrowym płotem z stalowej siatki. Bezpośrednie sąsiedztwo stanowią: niezabudowane i zabudowane działki gruntu oraz trafo-stacja. W odległości ok. 300 m na południowy-zachód znajduje się osiedle domków jednorodzinnych.



Nieruchomości Powiatu Wrocławskiego – gm. Długołęka, gm. Sobótka.

Obręb Pasikurowice; dz. nr 665 pow. 33,8195 ha

Nieruchomość stanowiąca własność Powiatu Wrocławskiego oznaczona w ewidencji gruntów i budynków jako działka nr 665 AM-1 o pow. 33,8195 ha, obręb Pasikurowice, gm. Długołęka (użytek grunt rolno – leśny) .

Dla nieruchomości prowadzona jest przez Sąd Rejonowy w Oleśnicy księga wieczysta nr WR1E/00092857/7.

Dla przedmiotowego terenu nie został uchwalony miejscowy plan zagospodarowania przestrzennego.

Z końcem maja 2014 r. została przyjęta przez Radę Gminy Długołęka zmiana Studium Uwarunkowań i Kierunków Zagospodarowania Przestrzennego Gminy Długołęka . Zgodnie z treścią Studium działka 665 w Pasikurowicach oznaczona jest symbolem AG1 – aktywność gospodarcza z wykluczeniem inwestycji uciążliwych. Brana jest pod uwagę możliwość zmiany przeznaczenia w/w terenu - pod mieszkalnictwo wielorodzinne, w zależności od zainteresowania terenem potencjalnych inwestorów.

Gmina Sobótka, obręb miasto Sobótka, - dz. nr 71, ul. św. Jakuba 3, księga wieczysta -

WR1K/00119167/5, AM-15, powierzchnia nieruchomości – 0,2120 ha; Nieruchomość położona w centralnym rejonie miasta, u zbiegu ulic: św. Jakuba, Szkolnej, Kościuszki w otoczeniu zabudowy mieszkaniowej, z usługami wbudowanymi w partery dwukondygnacyjnych budynków. W sąsiedztwie zabytkowy kościół i rynek miejski. Teren jest wyposażony w sieci: elektryczną, wodociągową, kanalizacyjną, gazową, telefoniczną. Przyległe ulice urządzone, o nawierzchni asfaltowej, z chodnikami asfaltowymi i betonowymi. Nieruchomość jest zabudowana budynkiem (biurowym) wybudowanym w latach 1880-1890, jako szkoła parafialna (został starannie odrestaurowany w latach 2005-2008), budynkiem garażowym i budynkiem gospodarczym (budowa z lat 30. XX w.) ;

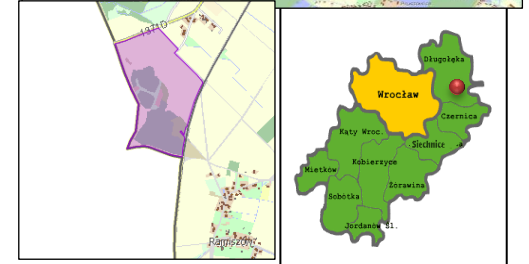
Uchwała Rady Miejskiej w Sobótce Nr XII/109/11 z dnia 30.09.2011 r.

Teren oznaczony w mpzp symbolem A-MW/U4- ustala się:

- 1) podstawowe przeznaczenie na zabudowę mieszkaniowo – usługową;
- 2) dopuszczalne przeznaczenie na parkingi oraz zieleni.

Na terenie obowiązują następujące ustalenia:

- a) obowiązującą linię zabudowy w linii rozgraniczającej teren z ulicą A-KDD 5,
- b) zakaz lokalizacji zabudowy od strony ulicy A-KDD 6, a w przypadku realizacji nowych obiektów lub przebudowy, dobudowy, modernizacji obiektów istniejących liczba nadziemnych kondygnacji zabudowy nie może być większa niż 3, w tym poddasze użytkowe;



Nieruchomości Powiatu Wrocławskiego – gm. Kobierzyce, obręb Nowiny

Atrakcyjnie położony teren pod budownictwo mieszkaniowe jednorodzinne; 38 działek 15-arowych

- 1) Położenie – gmina Kobierzyce; powiat wrocławski – obręb Nowiny.
- 2) Przeznaczenie – **budownictwo mieszkaniowe jednorodzinne**
- 3) Orientacyjny koszt 1 m² - ok. 70 zł (netto); sprzedaż w trybie przetargu
- 4) Termin przetargu – 22 lipca 2014 r., godz. 10.00.

NOWINY, POWIAT WROCŁAWSKI, GM. KOBIERZYCE
38 działek budowlanych o pow. 0,1500 ha na sprzedaż

Atrakcyjnie położony teren z widokiem na las, w niewielkiej odległości od Wrocławia (ok. 10 km) oraz od Kobierzyca (ok. 3 km). Bezpośrednie sąsiedztwo drogi powiatowej (nr 1350) oraz drogi gminnej (ul. Skowronki). Miejsce zaciszne, spokojne, alternatywa dla miejskiego zgiełku.



Kontakt: Zbigniew Narejski – Dyrektor Wydziału Geodezji i Gospodarki Nieruchomościami – tel. (71) 722 17 47; Małgorzata Stefanek-Polęch – tel. (71) 722 17 54

