



**Sytuacja  
na  
lokalnym rynku pracy  
w 2010 roku**

**POWIAT WROCLAWSKI**

**Wrocław – luty 2011**

## I. Ogólna sytuacja na lokalnym rynku pracy

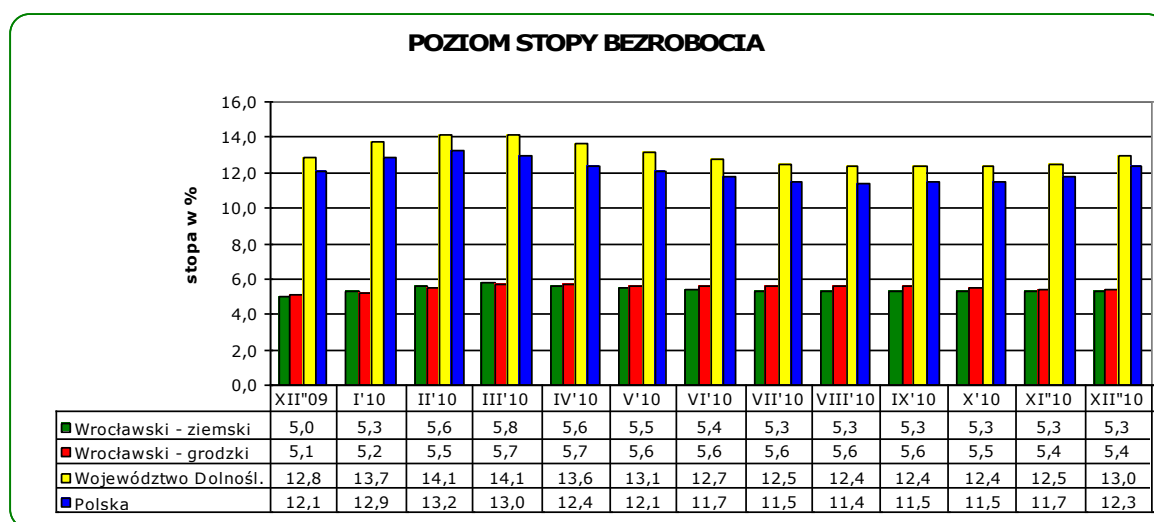
Powiatowy Urząd Pracy we Wrocławiu obejmuje swoim działaniem Wrocław i Powiat Wrocławski. Według stanu na koniec 2010 roku zarejestrowanych było w Urzędzie 20 330 bezrobotnych: 17 538 z Wrocławia i 2 792 z powiatu wrocławskiego.

W porównaniu do 2009 roku liczba zarejestrowanych bezrobotnych zwiększyła się o 1 548 osoby (o 1 356 osób we Wrocławiu i o 192 osób w powiecie wrocławskim).

Prawo do zasiłku posiada 4 080 osób (20,07 % zarejestrowanych), w tym w powiecie wrocławskim 621 osób (22,24 % zarejestrowanych).

### 1. Stopa bezrobocia

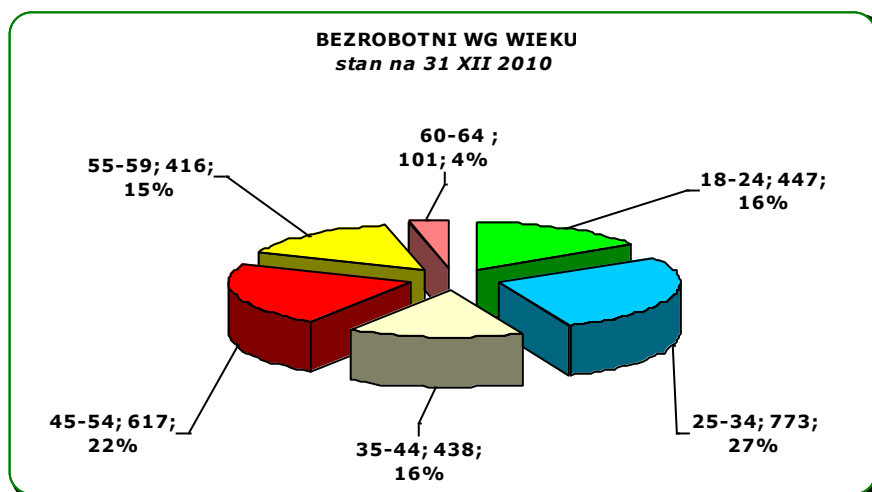
Stopa bezrobocia na dzień 31 grudnia 2010 r. wynosiła 5,4 % dla Wrocławia i 5,3 % dla Powiatu Wrocławskiego i zwiększyła się w porównaniu do ubiegłego roku odpowiednio o 0,6 % i 0,1 %. Zmiany wysokości stóp bezrobocia w poszczególnych miesiącach obrazuje poniższa tabela:



Stopa bezrobocia na obszarze działania Urzędu nie przekraczała 150% przeciętnej stopy bezrobocia w kraju w dniu 30 czerwca 2009 roku, w związku z czym w 2010 r. zasadniczo okres pobierania zasiłku dla bezrobotnych wynosił 6 miesięcy.

## 2. Struktura bezrobocia

### 2.1. Wiek bezrobotnych

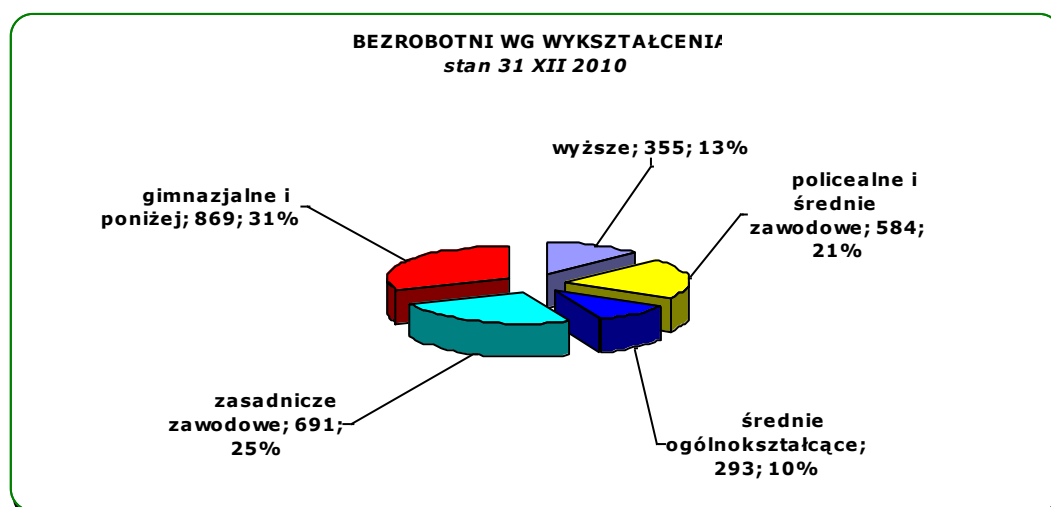


Powyższy wykres obrazuje podział zarejestrowanych bezrobotnych w układzie grup wiekowych.

Istotna zmiana, która nastąpiła w porównaniu do 2009 roku, to mniejszy udział w ogólnej liczbie zarejestrowanych bezrobotnych w wieku 45 – 54 lata (spadek o 2 %) i w wieku 18 – 24 lata ( spadek o 2%).

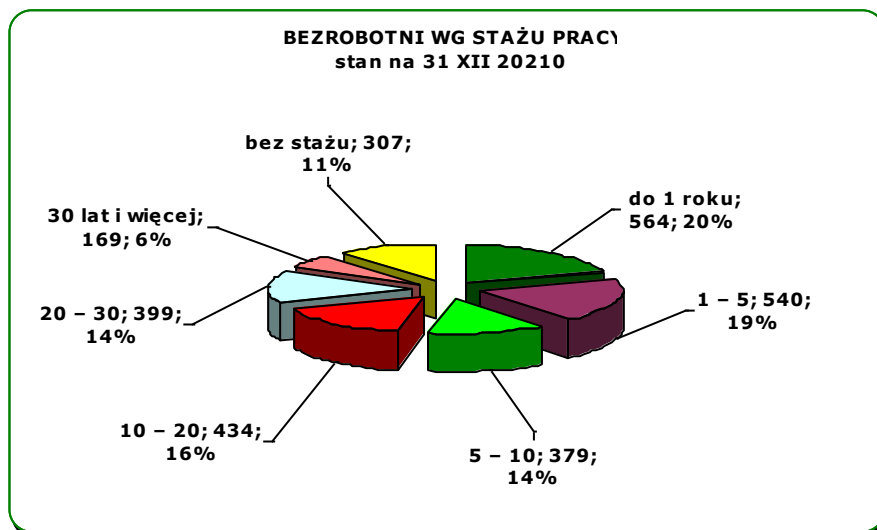
### 2.2. Wykształcenie

Przeważającą grupą są tu bezrobotni z wykształceniem gimnazjalnym i poniżej. Stanowią oni 31 % całej populacji bezrobotnych. Drugą pod względem liczebności grupę stanowią bezrobotni z wykształceniem zasadniczym zawodowym – 25 %.



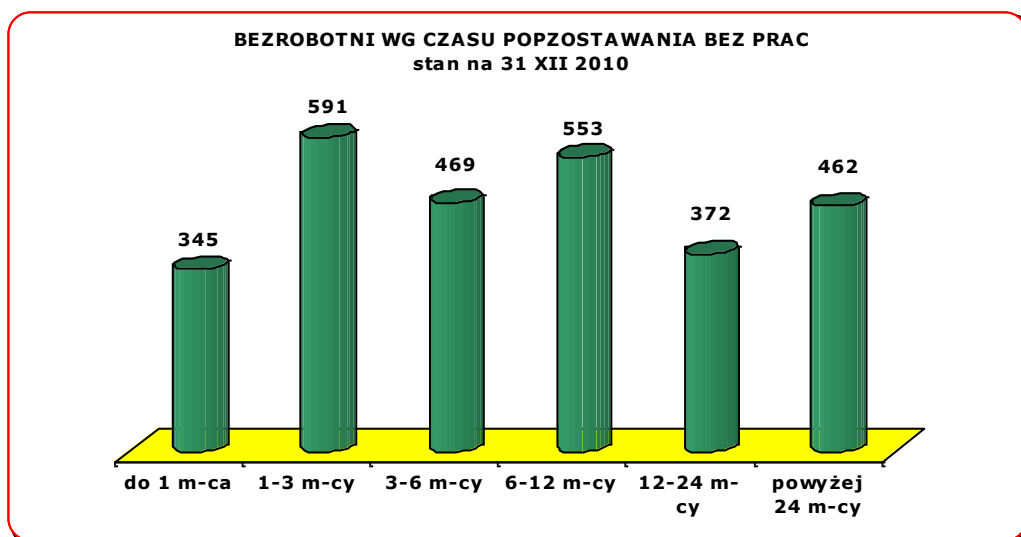
### 2.3. Staż pracy

W strukturze osób bezrobotnych wg stażu pracy na koniec 2010 roku największy odsetek stanowiły osoby ze stażem pracy do 1 roku (20 %), a w następnej kolejności ze stażem pracy 1 – 5 lat (19 %) i 10 – 20 lat (16 %).



### 2.4 Czas pozostawania bez pracy

W 2010 roku nastąpił wzrost liczby zarejestrowanych długotrwale bezrobotnych (powyżej 12 miesięcy). Ich udział w ogólnym zarejestrowanych zwiększył się o 5,5 % (z 24,5 % w 2009 r. do 30%).



### 3. Aktywizacja bezrobotnych

#### 3.1. Pośrednictwo pracy

W roku 2010 pośrednicy pracy zajmujący się aktywizacją zawodową odnotowali 10 193 wizyty osób bezrobotnych i poszukujących pracy z Powiatu Wrocławskiego, w efekcie których wydano 1 534 skierowania do pracodawców.

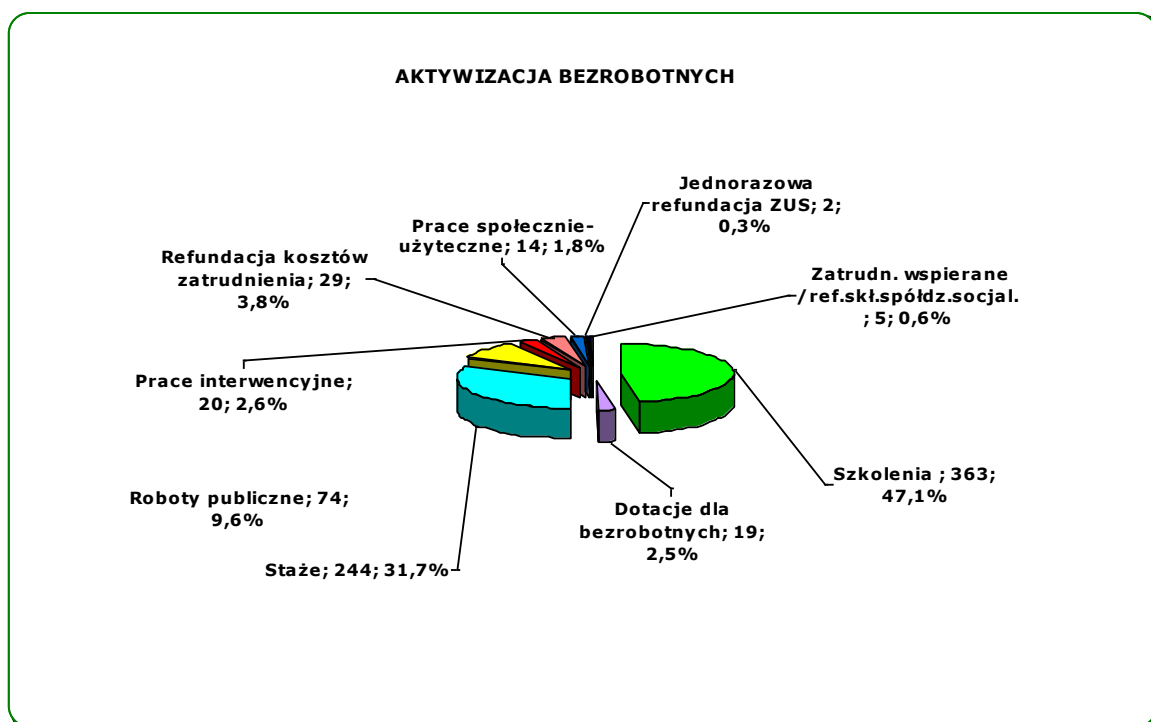
Pośrednicy zewnętrzni pozyskali od pracodawców mających siedziby na terenie Powiatu 1 100 ofert w wyniku kontaktów bezpośrednich, telefonicznych bądź drogą elektroniczną.

#### 3.2. Szkolenia

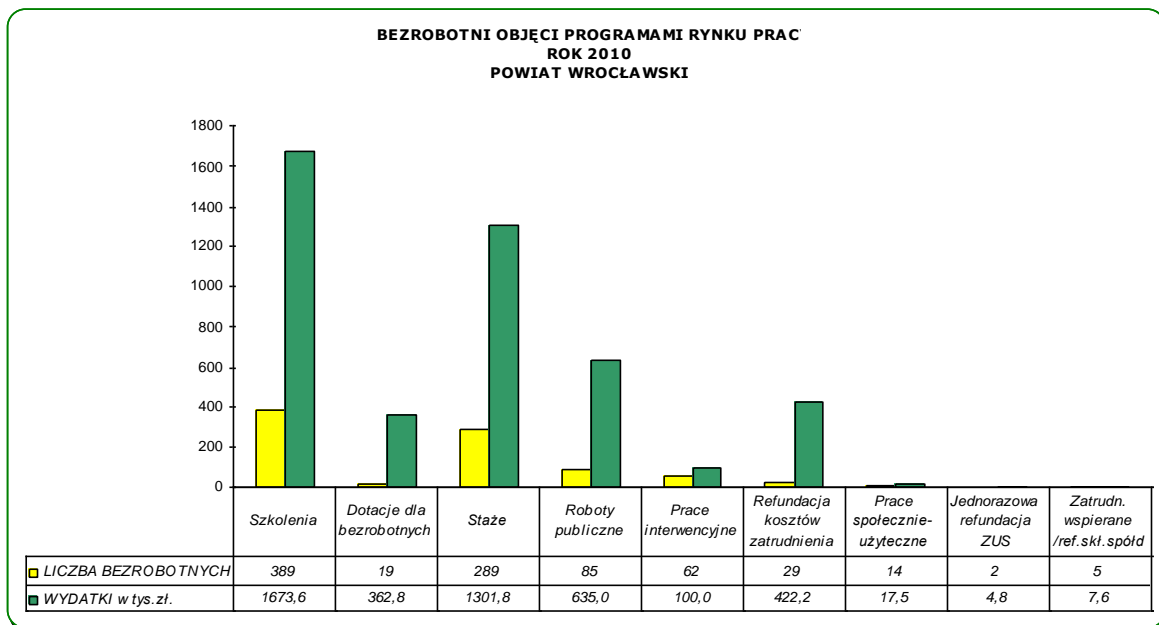
W 2010 roku ze szkoleń skorzystały 363 osoby bezrobotne z gmin Powiatu Wrocławskiego.

#### 3.3. Instrumenty rynku pracy

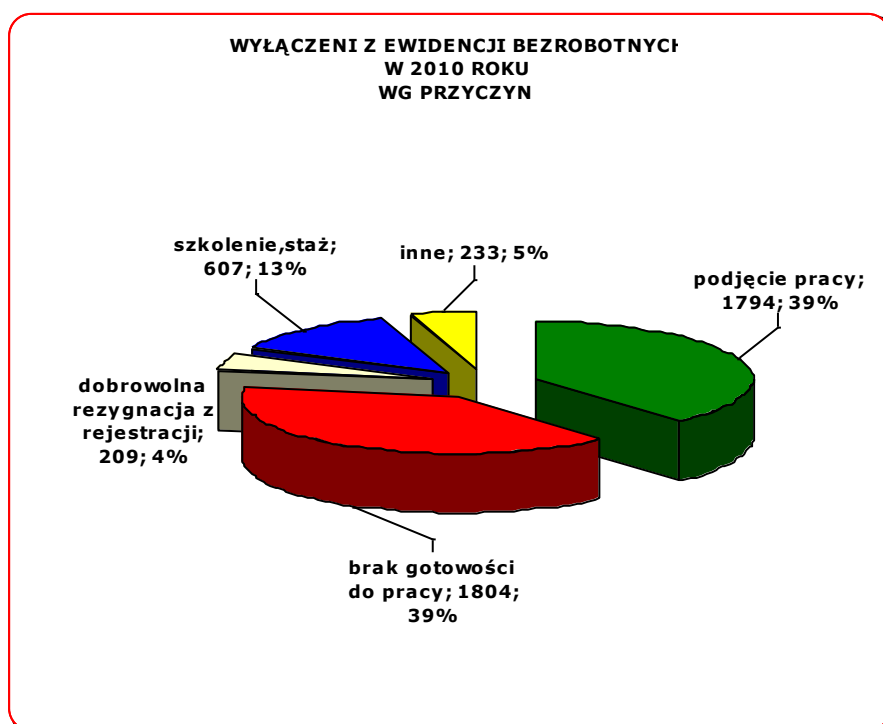
W 2010 roku zaktywizowano 770 osób bezrobotnych będących w szczególnej sytuacji na rynku pracy (o 105 osób więcej niż w roku ubiegłym).



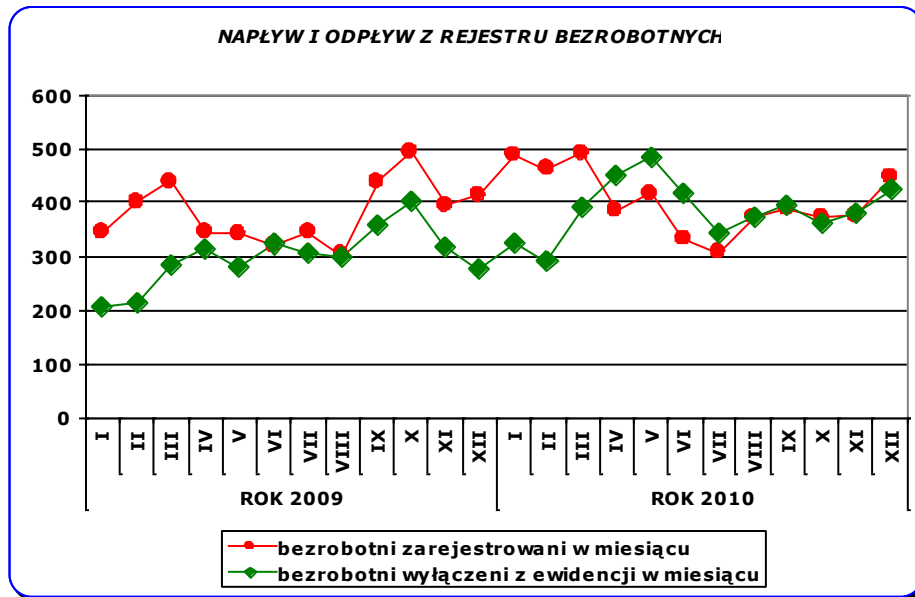
Łącznie programami rynku pracy objęte były 894 osoby.



#### 4. Fluktuacja bezrobotnych



Najliczniejszą grupę wyłączonych z ewidencji stanowili bezrobotni wyłączeni z powodu braku gotowości do pracy. Drugą pod względem liczebności była grupa wyrejestrowanych z tytułu podjęcia pracy.



Zestawienie danych liczbowych napływu i odpływu z rejestru bezrobotnych wskazuje na znaczny spadek liczby rejestrujących się bezrobotnych w końcowych miesiącach roku w porównaniu do roku poprzedniego.

## II. Obsługa formalna klientów

W roku 2010 wydano 95 001 decyzji administracyjnych w sprawach związanych ze statusem i uprawnieniami osób, do których zastosowanie miały przepisy ustawy o promocji zatrudnienia i instytucjach rynku pracy.

Bezrobotnym wydano 98 651 zaświadczeń.

Jedynie 548 decyzji zostało zaskarżonych do Wojewody Dolnośląskiego, co stanowi około 0,57 % wydanych decyzji. Zestawienie zbiorcze wydanych decyzji zawiera załącznik do niniejszego sprawozdania.

## III. Skargi i wnioski

W roku 2010 złożono 10 skarg i 4 wnioski. Tylko 1 skarga była uzasadniona.

## IV. Warunki funkcjonowania urzędu

29 marca 2010 r. Powiatowy Urząd Pracy we Wrocławiu przeniósł swoją siedzibę na ulicę Glinianą 20-22. W nowym budynku znalazło swoje miejsce **Centrum Aktywizacji Zawodowej**, wyodrębniona komórka Urzędu, która realizuje wyłącznie usługi i instrumenty rynku pracy w oparciu o ustawę o

promocji zatrudnienia i instytucjach rynku pracy. Część Urzędu odpowiadająca za formalną obsługę klientów w zakresie ewidencji i przyznanych świadczeń, wraz z księgowością i egzekucją pozostała na ulicy Powstańców Śląskich 98.

Według stanu na dzień 31 grudnia 2010 r. w Urzędzie zatrudnionych było 215 osób, w tym 40 pośredników pracy, 17 doradców zawodowych, 11 specjalistów ds. rozwoju zawodowego, 10 liderów klubów pracy, 2 specjalistów ds. programów.

W roku 2010 Urząd Pracy przeprowadził służbę przygotowawczą dla 9 nowo przyjętych pracowników na stanowiska urzędnicze. Wszyscy zakończyli służbę z wynikiem pozytywnym.

Pracownicy podnoszą swoje kwalifikacje zawodowe na organizowanych i finansowanych z Funduszu Pracy szkoleniach, m. in. z zakresu nowelizacji ustawy Prawo zamówień publicznych, standardów i warunków prowadzenia usług rynku pracy, obsługi trudnego klienta, tworzenia wizerunku Urzędu, oceny kondycji finansowej jednostek, wypełniania wniosków w Urzędzie Pracy przez pracodawcę aplikującego o pomoc publiczną, skutecznego motywowania i pracy z klientem długotrwale bezrobotnym, kontroli zarządczej dla kadry kierowniczej w świetle ustawy o finansach publicznych. Ukończyli też szkolenia w zakresie obsługi SI Syriusz oraz szkolenia modułowe pracowników instytucji rynku pracy realizujących usługi rynku pracy i programy aktywizacji zawodowej – łącznie przeszkolono 189 osób.

Koszty wynagrodzenia 89 pracowników finansowane były ze środków Funduszu Pracy.

Powiatowy Urząd Pracy we Wrocławiu wdrożył system Syriusz, jednolity system informatyczny dla obszaru usług społecznych, obejmujący publiczne jednostki organizacyjne rynku pracy.

Rozpoczęto wdrożenie systemu SEPI (Samorządowej Elektronicznej Platformy Informacyjnej) umożliwiającego elektroniczną i bez udziału klienta wymianę danych pomiędzy Urzędem Pracy, a Miejskim Ośrodkiem Pomocy Społecznej we Wrocławiu.



**Decyzje administracyjne wydane przez  
~~komórkę urzędu~~ / jednostkę organizacyjną gminy / miasta na prawach powiatu**

Nazwa komórki <del>Urzędu</del> /jednostki i organizacyjnej Powiatu	Ilość wy- danych decyzji ogółem	Ilość decyzji zaskarżonych		1) Ilość decyzji zaskarżonych do Samorządowego Kolegium Odwoławczego						1) Ilość decyzji zaskarżonych do Wojewody <b>548</b>					
		ogółem	udział %	2) Udział procentowy						2) Udział procentowy <b>~0,57%</b>					
				utrzy- many w mocy	uchylo- nych i zmie- nionych	uchy- lonych i przeka- zanych do po- nownego rozpa- trzenia	uchylo- nych i umarza- jących postę- powanie I instancji lub odwoła- wcze	stwier- dze- nie niewa- żno- ści	inne	utrzy- many w mocy	uchylo- nych i zmie- nionych	uchylo- nych i przeka- zanych do ponow- nego roz- patrzenia	uchylo- nych i umarzają- cych po- stępowani e I instancji lub odwo- ławcze	stwier- - dzeni e niewa- ż- ności	inne
<b>Powiatowy Urząd Pracy we Wrocławiu</b>	<b>95001</b>	<b>548</b>	<b>~0,57 %</b>	-	-	-	-	-	-	<b>436</b> <b>79,57%</b>	-	<b>24</b> <b>4,38%</b>	<b>22</b> <b>4,01%</b>	-	<b>66</b> <b>12,04 %</b>

## Bezrobotni wg gmin

OSOBY POZOSTAJĄCE W EWIDENCJI PUP-WROCŁAW- stan na 31 GRUDNIA 2010 r.								
GMINA/POWIAT	BEZROBOTNI				POSZUKUJĄCY PRACY		OGÓŁEM POZOSTAJĄCY W REJESTRACH PUP	
	razem	kobiety	w tym: z prawem do zasiłku		razem	kobiety	razem	kobiety
			razem	kobiety				
1	2	3	4	5	8	9	10	11
CZERNICA	269	144	64	36	3	1	272	145
DŁUGOŁĘKA	534	304	122	73	3	2	537	306
JORDANÓW ŚLĄSKI	76	42	17	11	2	0	78	42
KĄTY WROCŁAWSKIE	428	251	102	49	2	0	430	251
KOBIERZYCE	374	216	68	33	5	3	379	219
MIETKÓW	106	61	27	16	0	0	106	61
SOBÓTKA	350	172	63	29	2	0	352	172
SIECHNICE	408	216	107	53	5	2	413	218
ŻÓRAWINA	247	140	51	26	1	0	248	140
RAZEM-POW. WROCŁAWSKI	2792	1546	621	326	23	8	2815	1554
WROCŁAW	17538	9281	3459	1812	337	152	17875	9433
OGÓŁEM	20330	10827	4080	2138	360	160	20690	10987

## Bezrobotni wg gmin – wybrane kategorie osób bezrobotnych

BEZROBOTNI WG STANU NA 31 GRUDNIA 2010 r.										
GMINA/POWIAT	ZAREJSTROWANI WG STANU NA KONIEC MIESIĄCA	Z KOLUMNY 2						BEZRO- BOTNI Z PRA- WEM DO ZA- SIŁKU	POSZUKUJ. PRACY OGÓŁEM: W TYM NIEPEŁNO- SPRAWNI	OGÓŁEM W REJES- TRACH PUP
		do 25 roku życia	osoby, które ukończ. szk.wyż. do 27 roku życia	powyżej 50 roku życia	długo- trwale bezro- botni (* )	bez kwalifi- kacji zawod.	nie- pełno- spra- wni			
1	2	3	4	5	6	7	8	9	10	11
CZERNICA	269	42	7	75	93	77	14	122	3/0	537
DŁUGOŁĘKA	534	82	16	163	171	173	39	17	3/2	78
JORDANÓW ŚLĄSKI	76	24	3	19	25	27	7	102	2/1	430
KĄTY WROCŁAWSKIE	428	64	10	147	145	145	35	68	2/1	379
KOBIERZYCE	374	48	8	122	139	134	36	27	5/0	106
MIETKÓW	106	17	4	37	35	35	10	63	0/0	352
SOBÓTKA	350	66	4	126	144	108	21	107	2/1	413
SIECHNICE	408	56	11	126	134	127	26	51	5/2	248
ŻÓRAWINA	247	48	4	81	92	94	15	621	1/1	2815
RAZEM- POW.WROCŁAWSKI	2792	447	67	896	978	920	203	3459	23/8	17875
WROCŁAW	17538	1726	617	6604	6773	4941	1570	4080	337/180	20690
OGÓŁEM	20330	2173	684	7500	7751	5861	1773	7539	360/188	38565
(*)- pozostający w rejestrze bezrobotnych ponad 12 miesięcy										

BILANS BEZROBOTNYCH - ROK 2010 - POWIAT WROCŁAWSKI ( ZIEMSKI )																			
miesiąc	BEZROBOTNI		WYŁĄCZENI WG PRZYCZYŃ					ZAREJSTROWANI WG STANU NA KONIEC MIESIĄCA	Z KOLUMNY 9						OFERTY PRACY		BEZROBOTNI Z PRACOWYM DO ZAŚLĘKU	POSZUKUJĄCY PRACY OGÓLEM: W TYM NIEPEŁNOSPRAWNI	OGÓLEM W REJESTRACH PUP
	zarejestrowani w m-cu	wylączeni z ewid. bezrobotnych	praca	brak gotowości do pracy	dobrowolna rezygnacja	szkolenie, staż, przygot. zawod.	inne		do 25 roku życia	osoby, które ukończ. szk.wyż. do 27 roku życia	powyżej 50 roku życia	długotrwałe bezrobotni	bez kwalifikacji zawod.	niepełnosprawni	zgłoszone w m-cu	wolne na koniec m-ca			
1	2	3	4	5	6	7	8	9	10	11	12	13	14	15	16	17	18	19	20
styczeń	489	327	128	126	14	41	18	<b>2762</b>	506	70	877	778	990	169	140	146	745	<b>27/16</b>	<b>2789</b>
lut	462	293	121	79	18	60	15	<b>2931</b>	528	93	907	798	1026	176	259	324	763	<b>25/15</b>	<b>2956</b>
marzec	490	391	148	164	10	56	13	<b>3030</b>	534	89	925	821	1053	193	671	473	762	<b>30/17</b>	<b>3060</b>
kwiecień	384	451	165	156	18	70	42	<b>2963</b>	523	87	881	797	1026	191	389	374	764	<b>24/16</b>	<b>2987</b>
maj	418	485	202	185	16	61	21	<b>2896</b>	484	77	887	827	981	190	250	390	733	<b>23/16</b>	<b>2919</b>
czerwiec	332	417	160	200	15	24	18	<b>2811</b>	445	58	861	859	949	186	167	287	704	<b>24/14</b>	<b>2835</b>
lipiec	308	345	141	143	25	18	18	<b>2774</b>	427	51	854	875	942	180	274	312	655	<b>21/12</b>	<b>2795</b>
sierpień	372	374	135	167	20	32	20	<b>2772</b>	461	61	855	894	948	171	205	403	635	<b>24/12</b>	<b>2796</b>
wrzesień	388	396	180	133	21	45	17	<b>2764</b>	454	65	848	919	925	165	105	401	615	<b>26/10</b>	<b>2790</b>
październik	372	362	155	113	22	48	24	<b>2774</b>	482	79	850	965	932	180	263	396	566	<b>27/10</b>	<b>2801</b>
listopad	376	379	123	160	17	68	11	<b>2771</b>	451	71	864	961	902	196	124	243	572	<b>23/9</b>	<b>2794</b>
grudzień	448	427	136	178	13	84	16	<b>2792</b>	447	67	896	978	920	203	51	93	621	<b>23/8</b>	<b>2815</b>
<b>RAZEM</b>	<b>4839</b>	<b>4647</b>	<b>1794</b>	<b>1804</b>	<b>209</b>	<b>607</b>	<b>233</b>	<b>XXXXX</b>	<b>XXXX</b>	<b>XXXX</b>	<b>XXXX</b>	<b>XXXX</b>	<b>XXXX</b>	<b>XXXX</b>	<b>2898</b>	<b>XXXX</b>	<b>XXXX</b>	<b>XXXXX</b>	<b>XXXX</b>