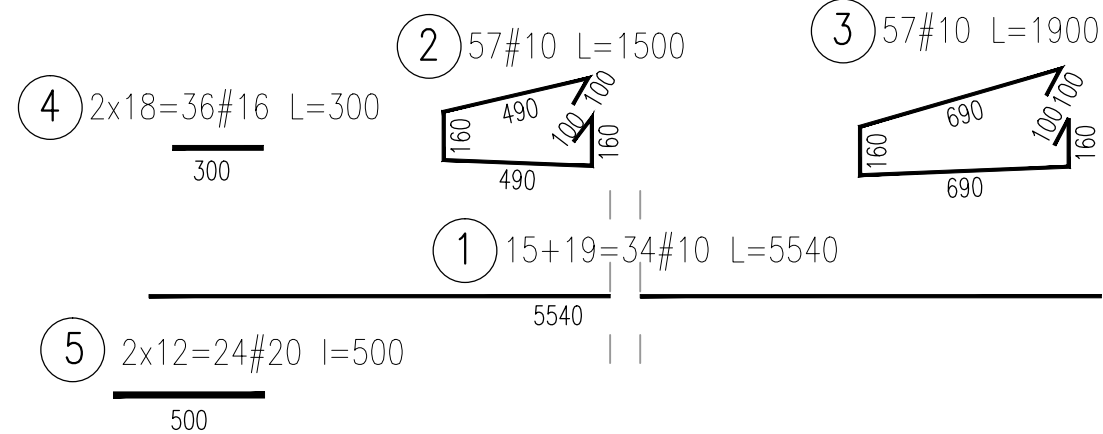
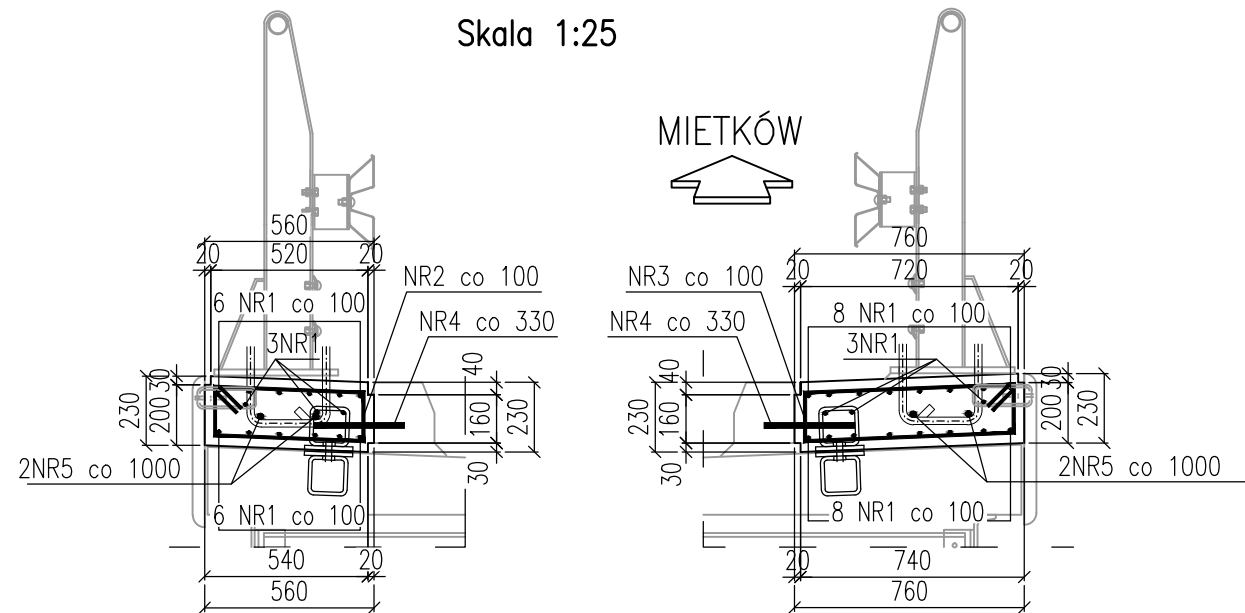


PRZEKRÓJ PROSTOPADŁY DO OSI DROGI

Skala 1:25



ZESTAWIENIE STALI ZBROJENIOWEJ

Element	Nr	średnica	długość	ilość	BSt500		
		ϕ	pręta		ϕ20	ϕ16	ϕ10
nazwa		mm	m	szt.	m		m
Kapy chdonikowe	1	ϕ10	5,540	34			188,36
	2	ϕ10	1,500	57			85,5
	3	ϕ10	1,900	57			108,3
	4	ϕ16	0,300	36		10,8	
	5	ϕ20	0,500	24	12		
Długość łączna				[m]	12,00	10,80	382,16
Masa 1 m.				[kg]	2,47	1,578	0,617
Masa razem				[kg]	29,6	17,0	235,8
Masa ogółem				[kg]	282		

Beton B30
Stal BSt500
otulina: 3 cm

Objętość betonu: 0,7+1,0=1,7 m³

Zleceniodawca / Inwestor: Powiat Wrocławski
z siedzibą we Wrocławiu ul. Podwałe 28
50-040 Wrocław,

Jednostka projektowa: **MK PROJEKT**
PROJEKTOWANE DRÓGI I MOSTÓW

**EKSPERTYZY
KONSTRUKCYJNE
NADZÓR INWESTORSKI**

ul. Świdawa 145, Świdła, 55-000 Mg. Mieszko
tel. 081 252 52 07 fax 081 406 23 30
tel. 081 406 23 30 fax 081 406 23 30
tel. +48 600 45 57 01 e-mail: mk_projekt@poczta.onet.pl

Opracowali:	Nr uprawnień	Specjalność	Podpis	Nazwa dokumentacji:		
Projektant:				Most w miejscowości mieteków Droga powiatowa nr 2075 D, km 24+960		
mgr inż. Maciej Kopel	72/DOŚ/05	MOSTOWA				
Asystent Projektanta:						
mgr inż. Maciej Boberski	-	-		Format:	Nr rysunku:	Tytuł rysunku:
Asystent Projektanta:				A4	5	Zbrojenie kap chodnikowych
Sprawdzający:				Nr umowy:		Stadium:
inż. Seweryn Kaczmarek	WZDP. 10/741/67/66	MOSTOWA		SP.DT.3421.P7-59/2010		Projekt wykonawczy
				Skala:	Branża:	Nr archiwalny / Data:
				1:25	Mostowa	31_MK-2010 / grudzień 2010